



ROCKWOOL Árlista 2021

Érvényes: 2021. április 1-től



erősségünk



TŰZVÉDELEM

A kőzetgyapot nem éghető anyag, amely ellenáll akár 1000 °C-os hőmérsékletnek is. Ez a tulajdonsága teszi a kőzetgyapotot az egyik legbiztonságosabb és egyben az épületek tűzvédelmét jelentősen növelő szigetelőanyaggá.



HŐSZIGETELÉS

A kőzetgyapot szigeteléssel nemcsak energiamegtakarítást érhetünk el, hanem egyben optimális belső hőmérsékletet is biztosíthatunk egész évben. Nyáron kellemes hűvösben lehetünk, míg télen hőszigetelésünk segít megőrizni a meleget.



ESZTÉTIKA

A kőzetgyapot segítségével esztétikus homlokzatokat és épületeket lehet létrehozni. Szabadon szárnyalhat az építész képzelőereje, szabadon integrálhatja a tervezett épületet annak környezetébe.



HANGSZIGETELÉS

A kőzetgyapot elnyeli a nemkívánatos külső zajokat, ezzel javítva az épület akusztikai paramétereit. Hangelnyelő tulajdonságával javítja az épületben lévők koncentrációját, növeli a komfortérzetet.



PÁRAÁTERESZTÉS

A kőzetgyapot nyílt pórusú szerkezete miatt kiváló páraáteresztő képességgel bír. Ezáltal biztosítja az épületszerkezetek lélegzését, szellőzését, valamint az építési nedvesség eltávozását. Alkalmazásukkal így megelőzhető a belső falak vizesedése, a lakások penészesedése.



ALAK- ÉS MÉRETTARTÓ

Alak és mérettartó évtizedeken át. Nem deformálódik, nem zsugorodik. A kőzetgyapot az épület teljes élettartama alatt megőrzi alakját, ezzel biztosítva hőszigetelő tulajdonságát hosszú éveken át.



ÚJRAHASZNOSÍTÁS

A kőzetgyapot, mint természetes alapanyagú termék – újrahasznosítható. Ezzel is hozzájárul környezetünk védelméhez és a fenntartható fejlődéshez.

Tartalom

Magasépítés /GBI/

Magastető és beltéri szigetelések

DELTAROCK	12
MULTIROCK	13
CEILINGROCK	14

Magasépítés /GBI/

Válaszfal és akusztikai szigetelések

AIRROCK LD	16
AIRROCK ND	17
AIRROCK HD	18
AIRROCK XD	19
STEPROCK ND	20
STEPROCK HD, RST	21

Magasépítés /GBI/

Homlokzati szigetelések

FIXROCK	22
FIXROCK FB1	23
STEELROCK 035 Plus	24
STEELROCK 040 Plus	25

Vakolható szigetelések /RET/

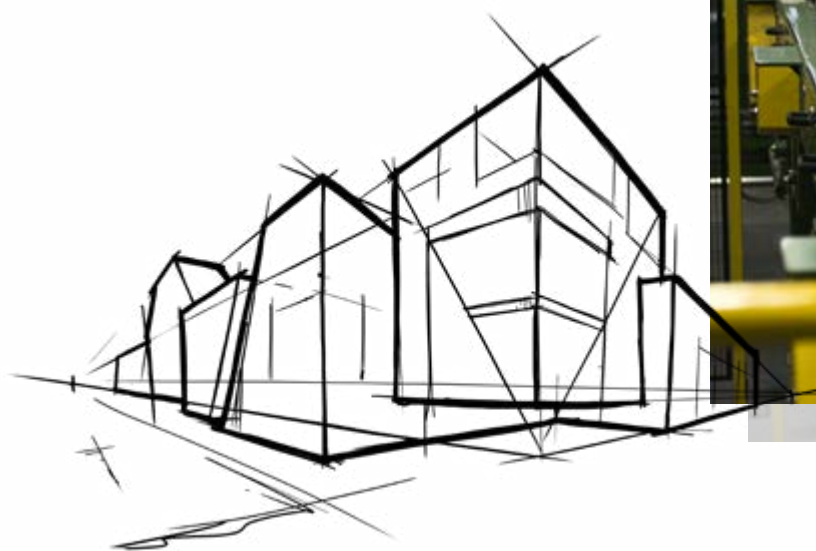
FRONTROCK SUPER	26
FRONTROCK S	27
STROPROCK G	29

Lapostető hőszigetelések /FRI/

MONROCK MAX E	30
ROOFROCK 40	31
DUROCK	32
ROOFROCK 60	33
HARDROCK MAX	34
DACHROCK	35
ROCKFALL rendszer	36
SF 50	41

Gépészeti és tűzvédelmi szigetelések /ITI/

LAROCK 32 ALS	42
LAROCK 40 ALS	43
ALU LAMELLA MAT	44
KLIMAFIX	45
CONLIT STEEL PROTECT BOARD	46
CONLIT STEEL PROTECT BOARD ALU	47
CONLIT DUCTROCK / CONLIT PLUS	48
TECHROCK	49
FIREROCK	50
ROCKWOOL 800	51



Rendelések új világa az E-Shoppal!

Mostantól bárholnan, bármikor megrendelheti termékeinket! Új szolgáltatásunkkal nemcsak a rendelés folyamata egyszerűsödik, de a teljes ügymenet könnyebbé, gyorsabbá és átláthatóbbá válik. Az E-Shop egy modern, praktikus rendelési és rendeléskövetési online eszköz kereskedő partnereink részére. Váltson, és rendeléseit küldje mostantól E-Shopunkon keresztül – ismerje meg digitális rendszerünk előnyeit!



Az E-Shopon keresztül történő megrendelés előnyei:

- A hét minden napján, a nap 24 órájában elérhető rendelési felület (7/24)
- Gyors megrendelés-visszaigazolás
- Lehetőség a megrendelés állapotának nyomon követésére és ellenőrzésére
- Rendelés visszaigazolás és számlák megtekintése egy helyen
- Egy cég számára több rendelési fiók is beállítható
- Az E-Shop természetesen az összes ismert webböngészőn megfelelően működik

A ROCKWOOL E-Shop kizárólag a ROCKWOOL Hungary Kft.-vel szerződött építőanyag-kereskedések számára elérhető.

Rendelje a ROCKWOOL termékeit mostantól az E-Shopon keresztül! Aktiválja felhasználói fiókját, kérje belépőkódját! Regisztráljon a www.rockwool.hu/e-shop/ oldalon!

ROCKWOOL termékek elsődleges felhasználási területei – gyors áttekintés

ALKALMAZÁSI TERÜLET:	TERMÉKEK																										
	DELTAROCK	MULTIROCK	CEILINGROCK	AIRROCK LD	AIRROCK ND	AIRROCK HD	AIRROCK XD	STEPROCK ND	STEPROCK HD	RST SZEGÉLYCSÍK	FIXROCK	FIXROCK FB1	STEELROCK 035 PLUS	STEELROCK 040 PLUS	FRONTROCK SUPER	FRONTROCK S	STROPROCK G	MONROCK MAX E	ROOFROCK 40	DUROCK	ROOFROCK 60	HARDROCK MAX	DACHROCK	ROCKFALL	SF50	FIREROCK	
Beltéri, alulról hűlő födém (garázs, pince)			■														■										
Szintközi födémek, padlók								■	■	■																	
Vakolt homlokzati rendszerek																■	■										
Szerelt, hátul szellőztetett légréteges homlokzatok											■	■															
Kazettás homlokzatok hőszigetelése /ipari csarnok/													■	■													
Válaszfalak				■	■	■	■																				
Tetőtér - magastető	■	■		■	■	■																					
Lapostető /ipari csarnok/																			■	■	■	■	■	■	■	■	■
Kandallók																										■	

ROCKWOOL termékek elsődleges felhasználása a gépészeti szigetelések területén (HVAC; FIREPRO)

TERMÉKSZEGMENS	ALKALMAZÁSI TERÜLET:	TERMÉKEK										
		LAROCK 32 ALS	LAROCK 40 ALS	ALU LAMELLA MAT	KLIMAFIX	TECHROCK 60 ALU	TECHROCK 80 ALU	TECHROCK 100 ALU	ROCKWOOL 800	CONLIT Steelprotect Board (CONLIT 150 P)	CONLIT Steelprotect Board ALU (Conlit 150 U)	CONLIT DUCTROCK / CONLIT Plus
HVAC	Szellőző és klímacsatornák	■	■	■	■							
	Fűtési csővezetékek								■			
	Ipari tárolók, kazánok, hőcserélők, turbinák					■	■	■				
	Alkalmazási hőmérséklet határ	t ≤ 50°C				■						
t ≤ 250°C		■	■	■		■	■	■	■			
FIREPRO	Szellőző, légkondicionáló és füstelvezető csatornák											■
	Acélszerkezetek									■	■	
	Mennyezetek, gerendák és vasbeton födémek									■	■	

Családi házak hő- és hangszigetelése ROCKWOOL termékekkel



Szigetelt épület elem	Javasolt ROCKWOOL termék	Javasolt szigetelési vastagság	Oldalszám
HOMLOKZAT			
1 Vakolt kőzetgyapotos homlokzati hőszigetelő rendszer	FRONTROCK SUPER, FRONTROCK S	20 cm	26-27.
2 Könnyűszerkezetes fal	AIRROCK LD, AIRROCK ND	25 cm	16-17.
FÖDÉM, PADLÓ			
3 Talajon fekvő padló	DACHROCK	15 cm	35.
4 Közbenső födém – lépéshang szigetelés	STEPROCK ND, STEPROCK HD	5 cm	20-21.
5 Párnafákon fekvő padló	AIRROCK ND, STEPROCK HD	15 cm	17., 21.
MAGASTETŐ			
6 Szarufák közötti és alatti hőszigetelés	DELTAROCK, AIRROCK LD	35 cm	12., 16.
7 Tetőtér vízszintes hőszigetelés			
8 Szarufák feletti hőszigetelés	HARDROCK MAX	A tetőszerkezet kialakításától függ.	34.
VÁLASZFAL			
9 Szerelt válaszfalak	AIRROCK LD, ND, HD, XD	7-10 cm	16-19.
KANDALLÓ			
10 Kandalló szigetelése	FIREROCK	2,5-3 cm	50.

Ipari csarnokok hőszigetelése ROCKWOOL termékekkel



Szigetelt épület elem	Javasolt ROCKWOOL termék	Javasolt szigetelési vastagság	oldalszám
1 Lapostető	MONROCK MAX E, DUROCK, HARDROCK MAX, ROOFROCK 40, ROOFROCK 60, DACHROCK	min. 24 cm	30-35.
1a Kiegészítő elemek	SF 50 Akusztikai bordakitöltő elem	a teherhordó trapézlemez mérete alapján.	41.
2 Lejtéskorrekció	ROCKFALL lejtéskorrekció	ROCKFALL elemek alapján.	36-40.
3 Leterhelt tető	MONROCK MAX E, DUROCK, HARDROCK MAX, ROOFROCK 40, ROOFROCK 60, DACHROCK	min. 24 cm	30-35.
4 Leterhelt tető	ROCKFALL Attikaék	10 x 6 cm	40.
5 Falkazettás homlokzat	STEELROCK 035 PLUS, STEELROCK 040 PLUS	20 cm	24-25.
6 Átszellőztetett homlokzat	FIXROCK, FIXROCK FB1	18 cm	22-23.
7 Garázsfödém (alulról szigetelve)	CEILINGROCK, STROPROCK G	15 cm	14., 29.
8 Vasbeton födém (tűzvédelmi szigetelés)	CONLIT STEELPROTECT BOARD (CONLIT 150)	méretezés szerint	46.
9 Szintközi födém	STEPROCK HD	5 cm	21.
10 Talajon fekvő padló	STEPROCK HD	5+5 cm	21.
11 Szellőző- és klímacsatorna	LAROCK 32 ALS, LAROCK 40 ALS, ALU LAMELLA MAT, KLIMAFIX	5 cm	42-45.
12 Légpótló, hő- és füstelvezető csatorna	CONLIT DUCTROCK / CONLIT PLUS	6 cm	48.
13 Fűtési csővezeték	ROCKWOOL 800	2,5 cm	51-53.
14 Acélszerkezet (tűzvédelmi szigetelés)	CONLIT STEELPROTECT BOARD (CONLIT 150)	méretezés szerint	46.

A ROCKWOOL termékek tárolási feltételei – útmutató

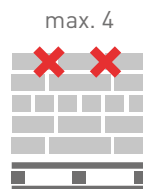
A ROCKWOOL termékeket vízszintes és száraz felületen kell tárolni. Tárolás közben a raklapokat védeni kell a mechanikai sérülésektől és a nagy mennyiségű vízzel való érintkezéstől. Az egyes termékekre vonatkozó tárolási feltételeket árlistánk következő oldalain az alábbi ikonokkal jelöltük. A magyarázatokat ld. lent.



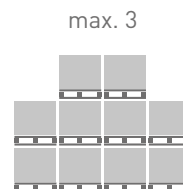
1. A raklapokat egymásra rakhatjuk



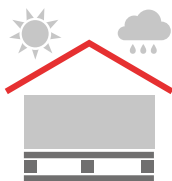
2. A ralapokat ne tegyük egymásra.



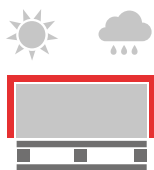
3. Egy raklapon maximum 4 sornyi csomag lehet.



4. Legfeljebb 3 raklap kerüljön egymásra. A szélső sorokban max. 2.



5. A termékeket lehetőleg fedett helyen tároljuk



6. A termékek kültéren is tárolhatóak - bontatlan csomagolásban.



7. A termékeket lehetőleg zárt, száraz helyen tároljuk.



8. A termékeket lehetőleg száraz felületen tároljuk.

Teljesítmény nyilatkozatok (DoP)

A ROCKWOOL Csoport által gyártott és fogalmazott összes termék Teljesítmény nyilatkozata, angolul "Dop"-je (Declaration of Performance), beleértve a ROCKWOOL Hungary Kft. termékeit is, megtalálható a www.rockwoolgroup.com/legal-information/declaration-of-performance/ weboldalon.

Egy adott termék Teljesítmény nyilatkozatának eléréséhez látogasson el a www.rockwool.hu/muszaki-informaciok/teljesitmeny-nyilatkozatok-dop/ oldalra. Írja be a termék - csomagoláson megtalálható - kódját (pl. RW-PL-G-1079-I-2020) vagy a termék nevét (a példa esetében: Frontrrock Super), majd válassza ki az országot.

Search DoP

DoP number / Product name Product name

Set DoP number Set Product name

termékkódVAGYterméknév beírása

Termékjelölés:

A hőszigetelő anyagok mindegyikét a termék tulajdonságait bemutató termékjelöléssel szemléltetjük.

A termékjelölés értelmezését a FRONTROCK SUPER termék (vastagság: 70-200 mm) példáján mutatjuk be.

MW-EN 13162 - T5 - DS(70,-) - DS(70,90) - CS(10)20 - TR10 - PL(5)250 - WS - WL(P) - MU1

1. Az ásványgyapot jelölése (MW = Mineral Wool)
2. A termékre vonatkozó harmonizált európai szabvány száma
3. Vastagság tolerancia osztálya (T5 esetén a vastagsági tűrés -1 mm és +3 mm közötti tartományban marad)
4. Méretállandóság – méretváltozás 48 óra elteltével nem haladja meg az 1% -ot DS (70, -) 70 ° C-on, DS (70,90) 70 ° C-on és 90% -os páratartalom mellett.
5. Nyomófeszültség, CS(10)20 esetén 10%-os alakváltozás ≥ 20 kPa nyomás esetén
6. Felületre merőleges húzószilárdság, ≥ 10 kPa deklarált érték
7. Pontszerű terhelhetőség, pontszerű terhelés esetén 5 mm-es alakváltozásnál ≥ 250 N
8. Rövid idejű vízfelvétel – legfeljebb 1,0 kg/m² a termék 24 órás részleges vízbe merítésével
9. Hosszú idejű vízfelvétel – legfeljebb 3,0 kg/m² részleges vízbemerítés esetén 28 napig
10. Páradiffúziós ellenállási együttható



Az EUCEB logóval ellátott ásványgyapot termékek használata biztonságos. Az EUCEB logót hordozó termékeknek nincs sem rákkeltő, sem más egészségkárosító hatása akkor sem, ha ezen termékek anyagának szálai belélegzésre, lenyelésre kerülnének.

Az EUCEB logót azon ásványgyapot termékek csomagolásán használhatják, melyeket egy, erre szakosodott független vizsgálóintézet, az EUCEB (European Certification Board For Mineral Wool Products, illetve Ásványgyapot Termékek Európai Minősítő Tanácsa) rendszeresen – félévente – minősít.

A ROCKWOOL termékek rendelkeznek az EUCEB minősítésével.

DELTAROCK

Termékinformáció

Szigetelő éklemez

Termékjelölés: MW-EN-13162-T3-AF6-MU1

Vonatkozó szabvány: EN 13162:2012+ A1:2015

CE tanúsítvány száma: 1415-CPR-9-(C-7/2010)

Felhasználás

Magastetők szarufák közötti hőszigetelésére kifejlesztett, szabadalmaztatott termék. Házilagosan, vágási veszteség nélkül beépíthető, külön rögzítést nem igényel.

Műszaki paraméterek

- Deklarált hővezetési tényező: $\lambda_D = 0,037 \text{ W/m}\cdot\text{K}$
- Tűzvédelmi osztály: **A1**



Az éklemez párok gyárilag háromszög alakúra vannak vágva.



A közetgyapot éklemezek átlómenti eltolásával...

...bármilyen járatos szarufatávolság beállítható.

Alkalmazási terület

Magastetők – szarufák közötti szigetelése



- 1 Kislemezes tetőfedés
- 2 Tetőléc
- 3 Ellenléc-átszellőztetett légrés + alátéthéjazat
- 4 Átszellőztetett légréteg (szükség esetén, méretezés szerint)
- 5 DELTAROCK szarufák közötti szigetelés
- 6 Lécváaz közötti szigetelés (MULTIROCK / AIRROCK LD / AIRROCK ND)
- 7 Felületfolytonos párazárás + gipszkarton tetőtéri burkolat



Rendelési kód (raklap)	Hosszúság mm	Szélesség mm	Vastagság mm	R m ² k/w	Csomag m ²	Raklap m ²	Nettó ár Ft/m ²	Bruttó ár Ft/m ²
118616	1000	600	100	2,70	3,6	36,0	1 755	2 229
118617	1000	600	120	3,25	3,0	30,0	2 106	2 674
118036	1000	600	150	4,05	2,4	24,0	2 632	3 343
118622	1000	600	200	5,40	1,8	18,0	3 510	4 457

Csak raklapos kiszérésben rendelhető!

A BRUTTÓ ÁRAK 27% ÁFÁT TARTALMAZNAK.

Termékinformáció

Többcélú hőszigetelő lemez
 Termékjelölés: MW-EN-13162-T3-WS-WL(P)-AF6-MU1
 Vonatkozó szabvány: EN 13162:2012+ A1:2015
 CE tanúsítvány száma: 1415-CPR-9-(C-7/2010)

Felhasználás

Tetőterek, padlásfödémek, valamint előtétfalak kiegészítő belső hőszigeteléséhez, fafödémek és álmennyezetek hő- és hangszigeteléséhez kifejlesztett kőzetgyapot termék.

Műszaki paraméterek

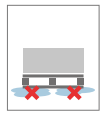
- Deklarált hővezetési tényező: $\lambda_D = 0,039 \text{ W/m}\cdot\text{K}$
- Tűzvédelmi osztály: **A1**

Alkalmazási terület

Tetőterek, padlásfödémek, előtétfalak szigetelése



- 1 Tetőfedés
- 2 Tetőléc
- 3 Ellenléc-átszellőztetett légrés + alátéthéjazat
- 4 Átszellőztetett légréteg (szükség esetén)
- 5 DELTAROCK szarufák közötti belső oldali hőszigetelés
- 6 MULTIROCK lécváz közötti szigetelés
- 7 Párazáró fólia + Gipszkarton burkolat



Rendelési kód (raklap)	Hosszúság mm	Szélesség mm	Vastagság mm	R m ² K/W	Csomag m ²	Raklap m ²	Nettó ár Ft/m ²	Bruttó ár Ft/m ²
6071	1000	600	50	1,30	7,2	72	633	804
6098	1000	625	50	1,30	7,5	75	633	804
6094	1000	600	60*	1,55	6,0	60	759	964
247602	1000	625	75	1,90	5,0	50	949	1 205
6074	1000	600	100	2,55	3,6	36	1 264	1 606
6075	1000	600	120	3,10	3,0	30	1 517	1 927
6076	1000	600	140	3,55	2,4	24	1 770	2 248
6077	1000	600	150	3,85	2,4	24	1 897	2 410
36034	1000	600	160	4,10	2,4	24	2 023	2 569
6079	1000	600	180*	4,60	1,8	18	2 276	2 891
6080	1000	600	200	5,10	1,8	18	2 529	3 212

Csak raklapos kiszerelesben rendelhető!

A BRUTTÓ ÁRAK 27% ÁFÁT TARTALMAZNAK.

* Nem standard méret. A termék kiszolgálási feltételei egyediek. Ilyen termékvastagságok rendelési szándéka esetén bővebb információért, kérjük, forduljon területi képviselőinkhez.

CEILINGROCK

Termékinformáció

Pince- és garázsődécek esztétikus hőszigetelésére
 Termékjelölés: MW-EN-13162-T4-WS-WL(P)-AF5-MU1
 Vonatkozó szabvány: EN 13162:2012+ A1:2015
 CE tanúsítvány száma: 1415-CPR-9-(C-7/2010)

Felhasználás

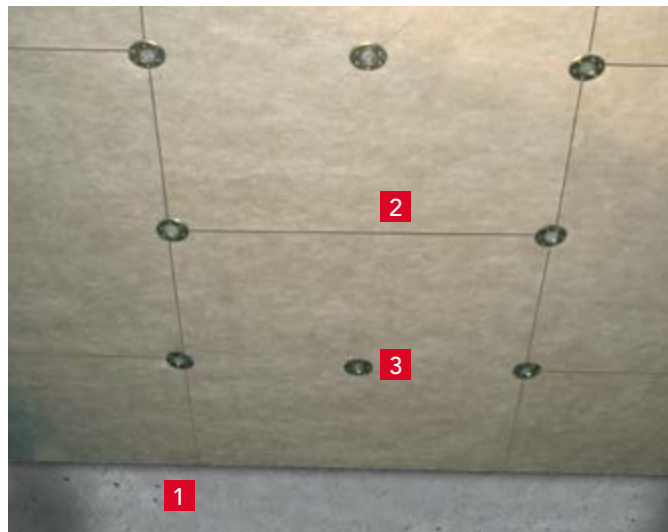
Beltéri, alulról hűlő sődécek (garázs, pince) hőszigetelésére, egyik oldalán a kiporzást gátló festhető esztétikus üvegszövet kasirozással.

Műszaki paraméterek

- Deklarált hővezetési tényező: $\lambda_D = 0,035 \text{ W/m}\cdot\text{K}$
- Tűzvédelmi osztály: **A1**

Alkalmazási terület

Beltéri, alulról hűlő sődécek szigetelése.



- 1 Födémszerkezet
- 2 Ceilingrock szigetelőlemez
- 3 Rögzítő dübel



Rendelési kód (raklap)	Hosszúság mm	Szélesség mm	Vastagság mm	R m ² k/w	Csomag m ²	Raklap m ²	Nettó ár Ft/m ²	Bruttó ár Ft/m ²
71075	1200	1000	50	1,40	9,6	57,6	3 704	4 704
68010	1200	1000	60*	1,70	7,2	50,4	4 105	5 213
71081	1200	1000	80	2,25	6,0	36,0	4 733	6 011
71082	1200	1000	100	2,85	4,8	28,8	5 549	7 047
85209	1200	1000	120	3,40	3,6	25,2	5 963	7 573
224122	1200	1000	150	4,25	1,2	19,2	7 207	9 153

Csak raklapos kiszereelésben rendelhető.

A BRUTTÓ ÁRAK 27% ÁFÁT TARTALMAZNAK.

* Nem standard méret. A termék kiszolgálási feltételei egyediek. Ilyen termékvastagságok rendelési szándéka esetén bővebb információért, kérjük, forduljon területi képviselőinkhez.

CEILINGROCK dübel tüske és tárcsa

Termékinformáció

Pince- és garázsfödémek esztétikus hőszigetelésének rögzítésére

Felhasználás

Kiválóan alkalmas alulról hűlő födémek és átszellőztetett homlokzatok szigetelőlemezeinek rögzítéséhez. A nagyobb tárcsaméretnek köszönhetően stabilabb rögzítést biztosít a szigetelő táblák részére.

Műszaki paraméterek

- A dübeltüske tányér átmérője: 35 mm.
- A kiegészítő tányér átmérője: 85 mm.
- Furat a tányéron: 14 mm. Szigetelésrögzítő cinkkel galvanizált acél, ill. nemesacél.
- Stabil, bevált kötés a nyak és a tányér között.
- Beütéskor az előfeszített szár a furat teljes hosszúságában beveszül.



Alkalmazási terület

Szigetelő lemezek rögzítése

Rendelési kód (csomag)	Megnevezés	Dübelhossz mm	Max. hőszig. vastagság mm	Csomag db	Nettó ár Ft/db	Bruttó ár Ft/db
195884	CEILINGROCK Tüske	110	50-70	250	69	88
195885	CEILINGROCK Tüske	140	80-100	250	75	95
195886	CEILINGROCK Tüske	170	110-130	250	90	114
195887	CEILINGROCK Tüske	200	140-160	250	95	121
195888	CEILINGROCK Tüske	250	170-210	200	133	169
195889	CEILINGROCK Tüske	300	220-260	200	152	193
195890	CEILINGROCK Tárcsa	-	-	250	53	67

A minimális rögzítési mélység vasbeton szerkezetben: 40 mm!

KŐZETGYAPOTVÁGÓ KÉS

Termékinformáció

455 mm hosszúságú, kifejezetten kőzetgyapot termékek elvágásához kialakított kés. A kés pengéje 320 mm hosszú és fogazott acélból készült.



Kód	Csomag	Nettó ár	Bruttó ár
7980	1 db	6 338	8 050

A BRUTTÓ ÁRAK 27% ÁFÁT TARTALMAZNAK.

AIRROCK LD

Termékinformáció

Hő- és hangszigetelő lemez

Termékkijelölés: MW-EN-13162-T4-WS-WL(P)-AF6-MU1

Vonatkozó szabvány: EN 13162:2012+ A1:2015

CE tanúsítvány száma: 1415-CPR-9-(C-7/2010)

Felhasználás

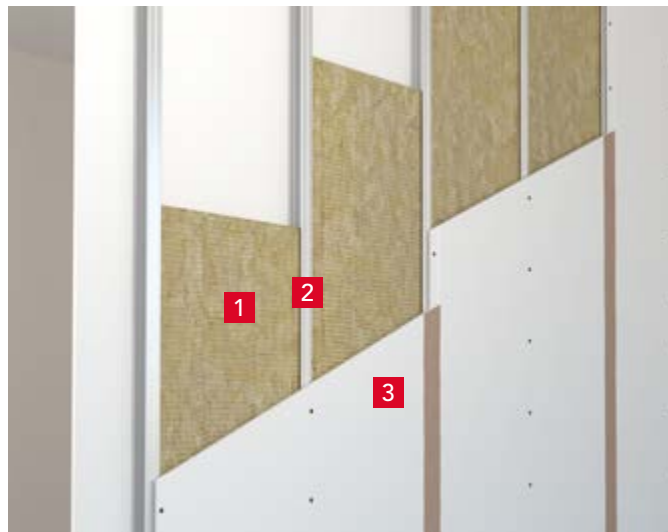
Különösen alkalmas, válaszfalak, előtétfalak, kéthéjú lapostetők, koporsófüdémek, padlásfüdémek fagerendák közötti és feletti hőszigetelésére, illetve magastetők szaruzaton belső tér felőli kiegészítő hőszigetelésére, valamint könnyűszerkezetes lakóházak határolófalainak hőszigetelésére.

Műszaki paraméterek

- Deklarált hővezetési tényező: $\lambda_D = 0,037 \text{ W/m}\cdot\text{K}$
- Tűzvédelmi osztály: **A1**

Alkalmazási terület

Válaszfalak, előtét és könnyűszerkezetes falak szigetelése



- 1 AIRROCK LD szigetelőlemez
- 2 CW profil
- 3 Gipszkarton építőlemez



Rendelési kód (raklap)	Hosszúság mm	Szélesség mm	Vastagság mm	R m ² k/w	Csomag m ²	Raklap m ²	Nettó ár Ft/m ²	Bruttó ár Ft/m ²
35835	1000	600	40	1,05	9,0	90	739	939
35837	1000	600	50	1,35	7,2	72	924	1 173
38234	1000	625	50	1,35	7,5	75	924	1 173
35838	1000	600	60	1,60	6,0	60	1 109	1 408
191761	1000	600	70*	1,85	4,8	48	1 293	1 642
35842	1000	600	80	2,15	4,8	48	1 478	1 877
35843	1000	600	100	2,70	3,6	36	1 848	2 346
35844	1000	600	120*	3,20	3,0	30	2 217	2 816
36023	1000	600	140	3,75	2,4	24	2 587	3 286
36024	1000	600	150	4,05	2,4	24	2 772	3 520
36025	1000	600	160	4,30	2,4	24	2 957	3 755

Csak raklapos kiszerelésben rendelhető!

A BRUTTÓ ÁRAK 27% ÁFÁT TARTALMAZNAK.

* Nem standard méret. A termék kiszolgálási feltételei egyediek. Ilyen termékvastagságok rendelési szándéka esetén bővebb információért, kérjük, forduljon területi képviselőinkhez.

Termékinformáció

Hő- és hangszigetelő lemez
 Termékkjelölés: MW-EN-13162-T4-DS(70,90)-WS-WL(P)-AF12-MU1
 Vonatkozó szabvány: EN 13162:2012+ A1:2015
 CE tanúsítvány száma: 1415-CPR-9-(C-7/2010)

Felhasználás

Különösen alkalmas hangáteresztő felületű álmennyezetek, hangelnyelő kulisszák, mobil válaszfalak hangelnyelő betéteként történő felhasználásra.

Műszaki paraméterek

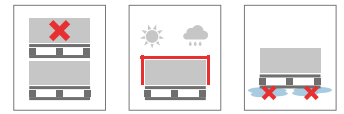
- Deklarált hővezetési tényező: $\lambda_D = 0,035 \text{ W/m}\cdot\text{K}$
- Tűzvédelmi osztály: **A1**

Alkalmazási terület

Válaszfalak, előtét és könnyűszerkezetes falak szigetelése



- 1 AIRROCK ND szigetelőlemez
- 2 CW profil
- 3 Gipszkarton építőlemez



Rendelési kód (raklap)	Hosszúság mm	Szélesség mm	Vastagság mm	R m ² k/w	Csomag m ²	Raklap m ²	Nettó ár Ft/m ²	Bruttó ár Ft/m ²
35815	1000	600	30	0,85	9,0	90,0	722	917
35817	1000	600	50	1,40	6,0	60,0	1 204	1 529
35818	1000	600	60	1,70	4,8	48,0	1 445	1 835
191765	1000	600	70*	2,00	4,8	48,0	1 685	2 140
35820	1000	600	80	2,25	3,6	36,0	1 926	2 446
35822	1000	600	100	2,85	3,0	30,0	2 408	3 058
35824	1000	600	120*	3,40	2,4	24,0	2 889	3 669
68165	1000	600	140*	4,00	1,8	21,6	3 371	4 281
35825	1000	600	150	4,25	1,8	18,0	3 612	4 587
57273	1000	600	160*	4,55	1,8	18,0	3 852	4 892

Csak raklapos kiszerezésben rendelhető!

A BRUTTÓ ÁRAK 27% ÁFÁT TARTALMAZNAK.

* Nem standard méret. A termék kiszolgálási feltételei egyediek. Ilyen termékvastagságok rendelési szándéka esetén bővebb információért, kérjük, forduljon területi képviselőinkhez.

AIRROCK HD

Termékinformáció

Hő- és hangszigetelő lemez

Termékjelölés: MW-EN-13162-T4-WS-WL(P)-AF5-MU1

Vonatkozó szabvány: EN 13162:2012+ A1:2015

CE tanúsítvány száma: 1415-CPR-9-(C-7/2010)

Felhasználás

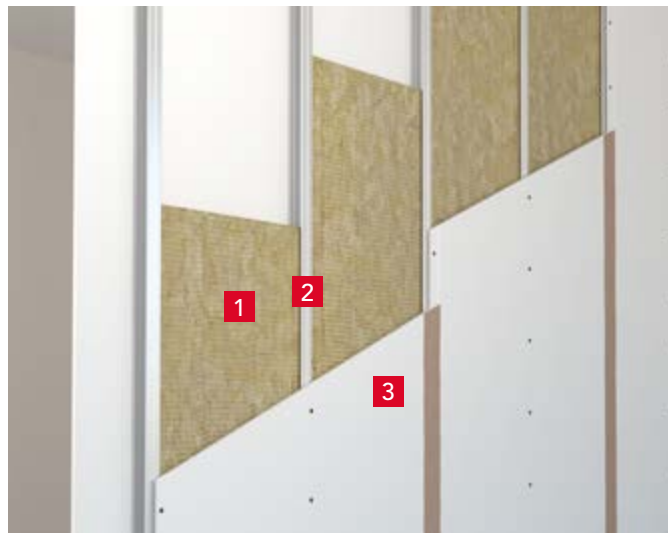
Hangszigetelő lemeztermék a magasépítés területére, magasabb akusztikai követelmények esetén. Tökéletes megoldás a belsőépítészeti burkolatok, álmennyezetek hangelnyelési tulajdonságainak javítására.

Műszaki paraméterek

- Deklarált hővezetési tényező: $\lambda_D = 0,035 \text{ W/m}\cdot\text{K}$
- Tűzvédelmi osztály: **A1**

Alkalmazási terület

Válaszfalak, előtét és könnyűszerkezetes falak szigetelése



- 1 AIRROCK HD szigetelőlemez
- 2 CW profil
- 3 Gipszkarton építőlemez



Rendelési kód (raklap)	Hosszúság mm	Szélesség mm	Vastagság mm	R m ² k/w	Csomag m ²	Raklap m ²	Nettó ár Ft/m ²	Bruttó ár Ft/m ²
35791	1000	600	50	1,40	6,0	60,0	1 439	1 828
35793	1000	600	70	2,00	3,6	43,2	2 015	2 559
35796	1000	600	100	2,85	3,0	30,0	2 878	3 655

Csak raklapos kiszérésben rendelhető!

A BRUTTÓ ÁRAK 27% ÁFÁT TARTALMAZNAK.

AIRROCK XD

Termékinformáció

Kőzetgyapot lemez

Termékkjelölés: MW-EN-13162-T4-WS-WL(P)-AF5-MU1

Vonatkozó szabvány: EN 13162:2012+ A1:2015

CE tanúsítvány száma: 1415-CPR-9-(C-7/2010)

Felhasználás

Belső válaszfalak hangszigetelő előtét falszerkezeteiben, illetve a legmagasabb akusztikai követelményeket kielégítő szerelt gipszkarton válaszfalak akusztikai hangszigetelő betéteként ajánlott.

Műszaki paraméterek

- Deklarált hővezetési tényező: $\lambda_D = 0,037 \text{ W/m}\cdot\text{K}$
- Tűzvédelmi osztály: **A1**

Alkalmazási terület

Válaszfalak, előtét és könnyűszerkezetes falak szigetelése



- 1 AIRROCK XD szigetelőlemez
- 2 CW profil
- 3 Gipszkarton építőlemez



Rendelési kód (raklap)	Hosszúság mm	Szélesség mm	Vastagság mm	R m ² k/w	Csomag m ²	Raklap m ²	Nettó ár Ft/m ²	Bruttó ár Ft/m ²
35763	1000	600	40	1,10	4,8	76,8	1 492	1 894
97489	1000	600	50	1,35	3,6	57,6	1 864	2 368
90781	1000	600	60	1,60	4,8	48,0	2 237	2 841
191767	1000	600	70*	1,85	3,0	42,0	2 610	3 315
95045	1000	600	80*	2,15	2,4	38,4	2 983	3 788
70555	1000	600	100	2,70	1,8	28,8	3 729	4 736

Csak raklapos kiszereelésben rendelhető!

Az Airrock termékek rendelhetők kasírozott formában is.

40 mm-es vastagságtól egyoldalú (FB1), fekete üvegfátyol kasírozással.

A kasírozás felára: 315 Ft/m² + Áfa (nettó); 400 Ft/m² (bruttó).

A BRUTTÓ ÁRAK 27% ÁFÁT TARTALMAZNAK.

* Nem standard méret. A termék kiszolgálási feltételei egyediek. Ilyen termékvastagságok rendelési szándéka esetén bővebb információért, kérjük, forduljon területi képviselőinkhez.

STEPROCK ND

Termékinformáció

Lépéshang-szigetelő lemez

Termékjelölés: MW-EN-13162-T6-DS(70;-)-CS(10)20-SD25*-SD22**-WS-WL(P)-CP4-MU1

Vonatkozó szabvány: EN 13162:2012+ A1:2015

CE tanúsítvány száma: 1415-CPR-9-(C-7/2010)

*30 mm; **40 mm

Felhasználás

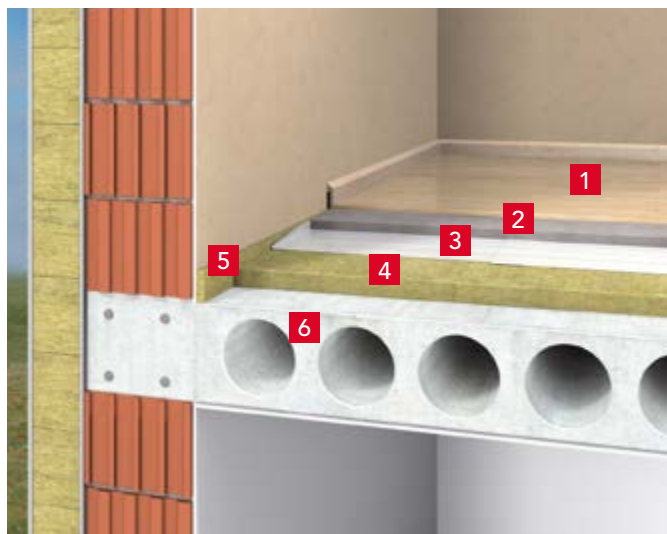
Nedves esztrich használata esetén szintközi födémek léghang- és lépés-hangszigetelését egyik leghatékonyabb módon biztosító közetgyapot termék. Alkalmos továbbá előtétfalak hangszigetelésére is.

Műszaki paraméterek

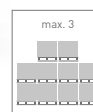
- Deklarált hővezetési tényező: $\lambda_D = 0,037 \text{ W/m}\cdot\text{K}$
- Nyomófeszültség 10% alakváltozásnál: **CS(10) $\geq 20 \text{ kPa}$**
- Vízfelvétel rövid ideig tartó vízbe merítéskor: **WS $\leq 1,0 \text{ kg/m}^2$**
- Összenyomhatóság: **CP $\leq 4 \text{ mm}$**
- Tűzvédelmi osztály: **A1**
- Dinamikai merevség: **SD 27 MN/m³**
a 30 mm-es vastagság esetében
SD 24 MN/m³
a 40 mm-es vastagság esetében

Alkalmazási terület

Szintközi födémek szigetelése.



- 1 Padlóburkolat
- 2 Úsztatott aljzatbeton (esztrich)
- 3 Technológiai szigetelés
- 4 STEPROCK ND szigetelő lemez
- 5 RST szegélycsík
- 6 Vasbeton födém



Rendelési kód (raklap)	Hosszúság mm	Szélesség mm	Vastagság mm	R m ² k/w	Csomag m ²	Raklap m ²	Nettó ár Ft/m ²	Bruttó ár Ft/m ²
112401	1000	600	20	0,50	7,2	144,0	943	1 197
112403	1000	600	30	0,80	6,0	96,0	1 413	1 795
112404	1000	600	40	1,05	3,6	72,0	1 885	2 394
112405	1000	600	50	1,35	2,4	57,6	2 356	2 992

Csak raklapos kiszereelésben rendelhető!

A BRUTTÓ ÁRAK 27% ÁFÁT TARTALMAZNAK.

STEPROCK HD

Termékinformáció

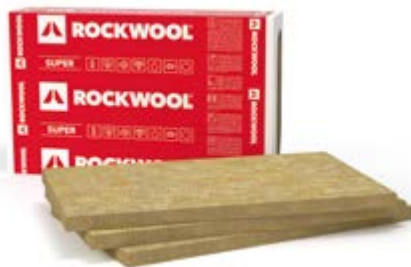
Lépéshang-szigetelő lemez
 Termékjelölés: MW-EN-13162-T7-DS(70;-)-CS(10)30-SD27*-SD24**-
 WS-WL(P)-CP2-MU1
 Vonatkozó szabvány: EN 13162:2012+ A1:2015
 CE tanúsítvány száma: 1415-CPR-9-(C-7/2010)
 *30 mm; **40 mm

Felhasználás

Száraz és nedves esztrich használata esetén szintközi födémek léghang- és lépés-hangszigetelését egyik leghatékonyabb módon biztosító közetgyapot termék. Alkalmos továbbá előtétfalak hangszigetelésére is.

Műszaki paraméterek

- Deklarált hővezetési tényező: $\lambda_D = 0,037 \text{ W/m-K}$
- Vízfelvétel rövid ideig tartó vízbe merítéskor: $WS \leq 1,0 \text{ kg/m}^2$
- Összenomhatóság: $CP \leq 2 \text{ mm}$
- Tűzvédelmi osztály: **A1**
- Dinamikai merevség: **SD 25 MN/m³**
 a 30 mm-es vastagság esetében
SD 22 MN/m³
 a 40 mm-es vastagság esetében



Rendelési kód (raklap)	Hosszúság mm	Szélesség mm	Vastagság mm	R m ² k/w	Csomag m ²	Raklap m ²	Nettó ár Ft/m ²	Bruttó ár Ft/m ²
104130	1000	600	20	0,50	7,2	144,0	1 155	1 467
104132	1000	600	30	0,80	6,0	96,0	1 650	2 095
104133	1000	600	40	1,05	3,6	72,0	2 310	2 934
104134	1000	600	50	1,35	2,4	57,6	2 750	3 493

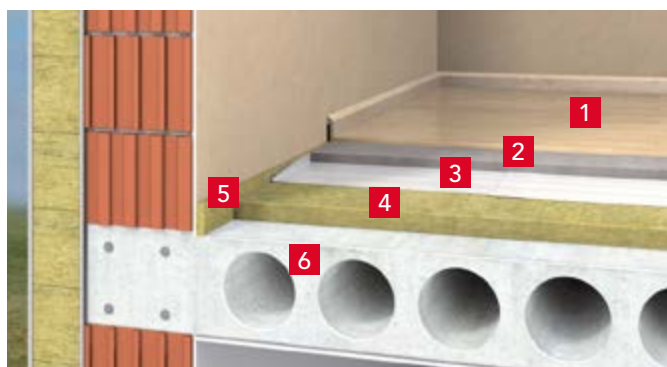
Csak raklapos kiszerezésben rendelhető!

Termékinformáció

Lépéshang-szigetelő szegélycsík
 Termékjelölés: MW-EN-13162-T6-WS-WL(P)-CS(10)20-CP4-MU1
 Vonatkozó szabvány: EN 13162:2012+ A1:2015
 CE tanúsítvány száma: 1415-CPR-9-(C-7/2010)

Alkalmazási terület

Szintközi födémek szigetelése.



- 1 Padlóburkolat
- 2 Úsztatott aljzatbeton (esztrich)
- 3 Technológiai szigetelés
- 4 STEPROCK HD szigetelő lemez
- 5 RST szegélycsík
- 6 Vasbeton födém

Felhasználás

Az RST lépéshang-szigetelő szegélycsík padlók és födémek hőszigetelésének kiegészítő eleme. Az RST szegélycsík az úsztatott aljzat és a fal-szerkezet közötti dilatáció biztosítására szolgáló közetgyapot termék.

Műszaki paraméterek

- Tűzvédelmi osztály: **A1**



Kód	Hosszúság mm	Szélesség mm	Vastagság mm	Csomag fm	Nettó ár Ft/fm	Bruttó ár Ft/fm
273980	1000	120	12	24,0	154	196

A BRUTTÓ ÁRAK 27% ÁFÁT TARTALMAZNAK.

FIXROCK

Termékinformáció

Homlokzati hőszigetelő lemez

TermékJelölés: MW-EN-13162-T4-WS-WL(P)-AF4-MU1

Vonatkozó szabvány: EN 13162:2012+ A1:2015

CE tanúsítvány száma: 1415-CPR-9-(C-7/2010)

Felhasználás

Szerelt, hátul szellőztetett légréteges és légréteg nélküli burkolattal ellátott homlokzatok hőszigeteléséhez széleskörűen alkalmazott termék.

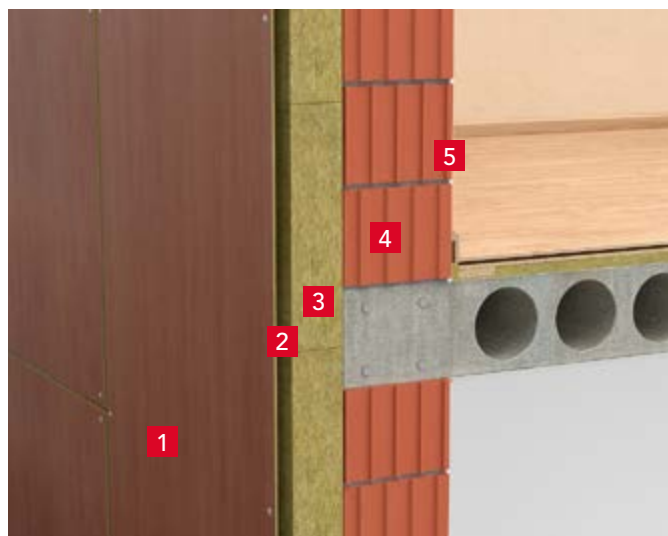
Műszaki paraméterek

- Deklarált hővezetési tényező: $\lambda_D = 0,039 \text{ W/m}\cdot\text{K}$
- Tűzvédelmi osztály: **A1**



Alkalmazási terület

Szerelt homlokzatok szigetelése.



- 1 Szerelt homlokzati burkolóelem
- 2 Átszellőztetett légréteg
- 3 Burkolattartó elemek közé helyezett **FIXROCK** hőszigetelés
- 4 Falszerkezet (korszerű falazó elem esetén külső oldali vakolattal)
- 5 Vakolat



Rendelési kód (raklap)	Hosszúság mm	Szélesség mm	Vastagság mm	R m ² k/w	Csomag m ²	Raklap m ²	Nettó ár Ft/m ²	Bruttó ár Ft/m ²
35752	1000	600	50*	1,30	7,2	72	913	1 159
35756	1000	600	80*	2,05	4,8	48	1 460	1 854
35757	1000	600	100	2,55	3,6	36	1 825	2 318
35759	1000	600	120*	3,10	3,0	30	2 190	2 781
35760	1000	600	140*	3,60	2,4	24	2 555	3 245
69607	1000	600	150*	3,85	2,4	24	2 738	3 477
191622	1000	600	180*	4,60	1,8	18	3 285	4 171
191614	1000	600	200*	5,10	1,8	18	3 650	4 636

Csak raklapos kiszerezésben rendelhető!

A BRUTTÓ ÁRAK 27% ÁFÁT TARTALMAZNAK.

* Nem standard méret. A termék kiszolgálási feltételei egyediek. Ilyen termékvastagságok rendelési szándéka esetén bővebb információért, kérjük, forduljon területi képviselőinkhez.

FIXROCK FB1

Termékinformáció

Homlokzati hőszigetelő lemez

Termékkjelölés: MW-EN-13162-T4-WS-WL(P)-AF4-MU1

Vonatkozó szabvány: EN 13162:2012+ A1:2015

CE tanúsítvány száma: 1415-CPR-9-(C-7/2010)

Felhasználás

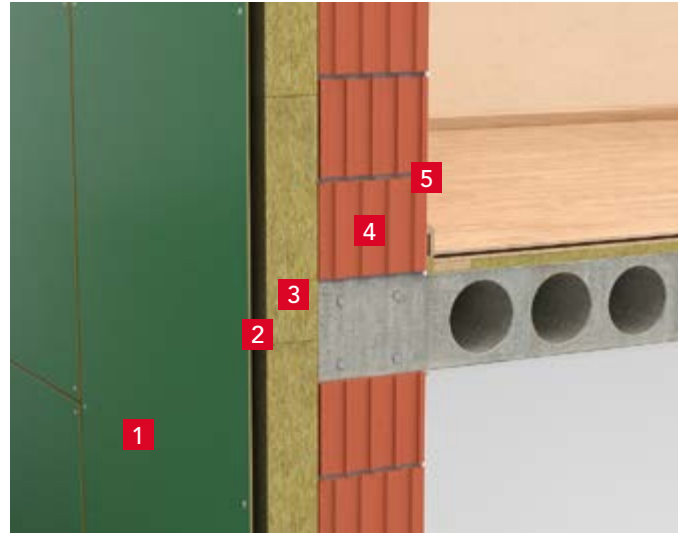
Szerelt, hátul szellőztetett légréteges és légréteg nélküli burkolattal ellátott homlokzatok hőszigeteléséhez széleskörűen alkalmazott termék, fekete üvegfátyol-kasírozással.

Műszaki paraméterek

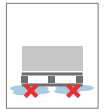
- Deklarált hővezetési tényező: $\lambda_D = 0,039 \text{ W/m}\cdot\text{K}$
- Tűzvédelmi osztály: **A1**

Alkalmazási terület

Szerelt homlokzatok szigetelése.



- 1 Szerelt homlokzati burkolóelem
- 2 Átszellőztetett légréteg
- 3 Burkolattartó elemek közé helyezett **FIXROCK FB1** hőszigetelés
- 4 Falszerkezet (korszerű falazó elem esetén külső oldali vakolattal)
- 5 Vakolat



Rendelési kód (raklap)	Hosszúság mm	Szélesség mm	Vastagság mm	R $\text{m}^2 \text{ k/w}$	Csomag m^2	Raklap m^2	Nettó ár Ft/ m^2	Bruttó ár Ft/ m^2
67577	1000	600	50	1,30	7,2	72	1 259	1 599
71709	1000	600	80	2,05	4,8	48	1 807	2 294
67845	1000	600	100	2,55	3,6	36	2 172	2 758
69960	1000	600	120	3,10	3,0	30	2 537	3 221
71710	1000	600	140*	3,60	2,4	24	2 902	3 685
69609	1000	600	150	3,85	2,4	24	3 084	3 917
71713	1000	600	180*	4,60	1,8	18	3 632	4 612
71714	1000	600	200*	5,10	1,8	18	3 997	5 076

Csak raklapos kiszereleésben rendelhető!

A BRUTTÓ ÁRAK 27% ÁFÁT TARTALMAZNAK.

* Nem standard méret. A termék kiszolgálási feltételei egyediek. Ilyen termékvastagságok rendelési szándéka esetén bővebb információért, kérjük, forduljon területi képviselőinkhez.

STEELROCK 035 PLUS

Termékinformáció

Kazettás homlokzatok hőszigetelő lemeze

Termékjelölés: MW-EN 13162-T3-DS(70,90)-WS-WL(P)-AF12-MU1

Vonatkozó szabvány: EN 13162:2012+ A1:2015

CE tanúsítvány száma: 1415-CPR -9-(C-7/2010)

Felhasználás

Műgyanta kötésű, teljes keresztmetszetében víztaszító kőzetgyapot hőszigetelő lemez. A lemez rugalmasan és fűgamentesen illeszkedik a felülethez. A vonalmenti hőhidak elkerülése érdekében a STEELROCK PLUS kőzetgyapot lemezek gyárilag hosszanti hézag bemetszéssel lettek ellátva. A lemez külső felületét és a beépítés irányát a kőzetgyapot lemezre nyomtatott, erre utaló jelzés mutatja.

Műszaki paraméterek

- Deklarált hővezetési tényező: $\lambda_D = 0,035 \text{ W/m}\cdot\text{K}$
- Tűzvédelmi osztály: **A1**

Alkalmazási terület

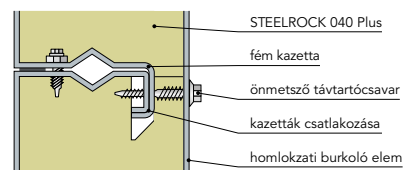
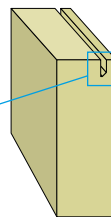
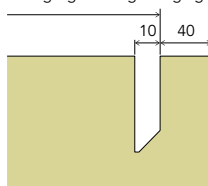
Ipari csarnokok hő- és hangszigetelése.



- 1 Homlokzati burkoló elem
- 2 STEELROCK 035 Plus homlokzati szigetelőlemez
- 3 Kazettás homlokzati lemez
- 4 Tartóoszlop



vastagság a bevágás végéig



Rendelési kód (raklap)	Hosszúság mm	Szélesség mm	Vastagság mm	R m ² k/w	Csomag m ²	Raklap m ²	Nettó ár Ft/m ²	Bruttó ár Ft/m ²
242370	1000	600	170	4,85	1,8	18	3 953	5 020
258376	1000	600	190	5,45	1,8	18	4 418	5 611
223040	1000	600	200	5,70	1,8	18	4 650	5 906

Csak raklapos kiszereelésben rendelhető!

A STEELROCK 035 Plus terméket minden vastagság esetén a fenti ábra szerinti bevágással gyártjuk, a C kazettás szerkezet vonalmenti hőhidasságának kiküszöbölése érdekében.

STEELROCK 040 PLUS

Termékinformáció

Kazettás homlokzatok hőszigetelő lemeze
 Termékjelölés: MW-EN 13162-T3-WL(P)-AF6-MU1
 Vonatkozó szabvány: EN 13162:2012+ A1:2015
 CE tanúsítvány száma: 1415-CPR -9-(C-7/2010)

Felhasználás

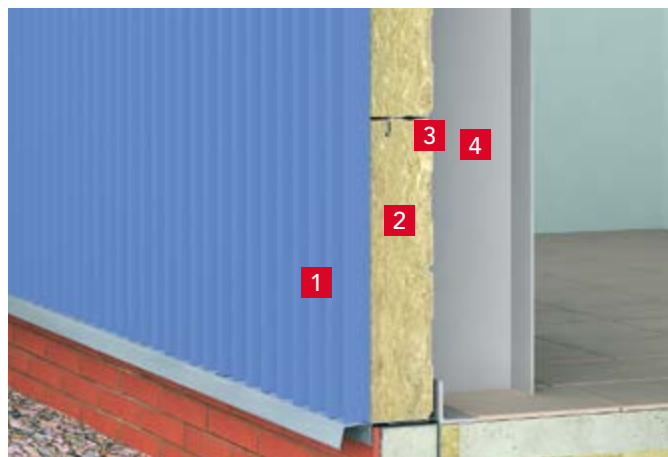
Műgyanta kötésű, teljes keresztmetszetében víztaszító kőzetgyapot hőszigetelő lemez. A lemez rugalmasan és fűgamentesen illeszkedik a felülethez. A vonalmenti hőhidak elkerülése érdekében a STEELROCK Plus kőzetgyapot lemezek gyárilag hosszanti hézag bemetszéssel lettek ellátva. A lemez külső felületét és a beépítés irányát a kőzetgyapot lemezre nyomtatott, erre utaló jelzés mutatja.

Műszaki paraméterek

- Deklarált hővezetési tényező: $\lambda_D = 0,040 \text{ W/m}\cdot\text{K}$
- Tűzvédelmi osztály: **A1**

Alkalmazási terület

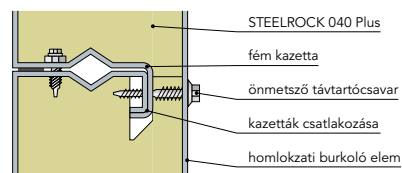
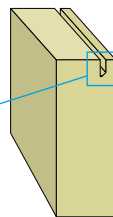
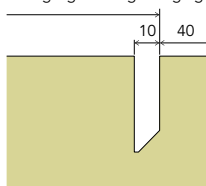
Ipari csarnokok hő- és hangszigetelése.



- 1 Homlokzati burkoló elem
- 2 **STEELROCK 040 Plus** homlokzati szigetelőlemez
- 3 Kazettás homlokzati lemez
- 4 Tartóoszlop



vastagság a bevágás végéig



Rendelési kód (raklap)	Hosszúság mm	Szélesség mm	Vastagság mm	R m ² k/w	Csomag m ²	Raklap m ²	Nettó ár Ft/m ²	Bruttó ár Ft/m ²
98517	1000	600	130	3,25	2,4	24	2 633	3 344
99669	1000	600	140	3,50	2,4	24	2 835	3 600
98513	1000	600	170	4,25	1,8	18	3 443	4 373
218482	1000	600	200	5,00	1,8	18	4 050	5 144

Csak raklapos kiszereelésben rendelhető!

A STEELROCK 040 Plus terméket minden vastagság esetén a fenti ábra szerinti bevágással gyártjuk, a C kazettás szerkezet vonalmenti hőhidasságának kiküszöbölése érdekében.

FRONTROCK SUPER

Termékinformáció

Kétrétegű, inhomogén vakolható kőzetgyapot lemez
 Termékjelölés: MW-EN 13162-T5-DS(70)-DS(70,90)-CS(10)20-TR10-PL(5)250-WS-WL(P)-MU1
 Vonatkozó szabvány: EN 13162:2012+ A1:2015
 CE tanúsítvány száma: 1415-CPR-9-(C-7/2010)

Felhasználás

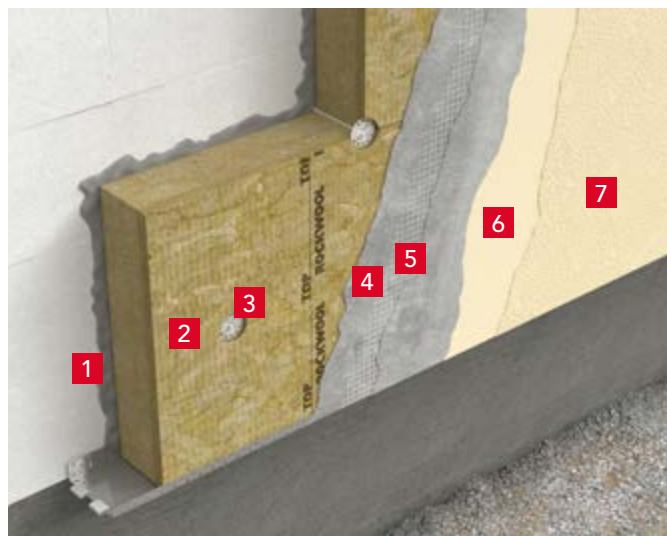
Vakolt homlokzati rendszerekben alkalmazott kétrétegű, inhomogén kőzetgyapot lemez.

Műszaki paraméterek

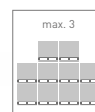
- Deklarált hővezetési tényező: $\lambda_D = 0,036 \text{ W/m}\cdot\text{K}$
- Nyomófeszültség 10% alakváltozásnál: **CS(10) $\geq 20 \text{ kPa}$**
- Felületre merőleges húzószilárdság: **TR $\geq 10 \text{ kPa}$**
- Tűzvédelmi osztály: **A1**

Alkalmazási terület

Homlokzatok – vakolt homlokzati rendszerek (ETICS).



- 1 Ragasztóhabarcs
- 2 **FRONTROCK SUPER** homlokzati lemez
- 3 Mechanikai rögzítő elem
- 4 Ágyazóhabarcs
- 5 Üvegszövetháló
- 6 Vakolat alapozó
- 7 Vékonyvakolat



Rendelési kód (raklap)	Hosszúság mm	Szélesség mm	Vastagság mm	R m ² k/w	Csomag m ²	Raklap m ²	Nettó ár Ft/m ²	Bruttó ár Ft/m ²
281718	1000	600	80	2,20	1,8	36,0	2 640	3 353
281719	1000	600	100	2,75	1,8	28,8	3 300	4 191
281720	1000	600	120	3,30	1,8	21,6	3 960	5 029
281721	1000	600	140	3,85	1,2	19,2	4 620	5 867
281724	1000	600	150	4,15	1,2	19,2	4 950	6 286
281725	1000	600	160	4,40	1,2	14,4	5 280	6 705
281726	1000	600	180	5,00	1,2	14,4	5 940	7 543
281727	1000	600	200	5,55	1,2	14,4	6 600	8 382

Csak raklapos kiszerezésben rendelhető!

A BRUTTÓ ÁRAK 27% ÁFÁT TARTALMAZNAK.

FRONTROCK S

Termékinformáció

Vakolható kőzetgyapot lemez
 Termékkijelölés: MW-EN 13162-T5-DS(70,90)-CS(10)30-TR10-WS-
 WL(P)-MU1
 Vonatkozó szabvány: EN 13162:2012+ A1:2015
 CE tanúsítvány száma: 1415-CPR-9-(C-7/2010)

Felhasználás

Vakolt homlokzati rendszerekben alkalmazott homogén, egyrétegű kőzetgyapot lemez.

Műszaki paraméterek

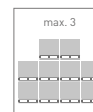
- Deklarált hővezetési tényező: $\lambda_D = 0,037 \text{ W/m}\cdot\text{K}$
- Nyomófeszültség 10% alakváltozásnál: **CS(10) $\geq 30 \text{ kPa}$**
- Felületre merőleges húzószilárdság: **TR $\geq 10 \text{ kPa}$**
- Tűzvédelmi osztály: **A1**

Alkalmazási terület

Homlokzatok – vakolt homlokzati rendszerek (ETICS).



- 1 Ragasztóhabarcs
- 2 **FRONTROCK S** homlokzati lemez
- 3 Ágyazóhabarcs
- 4 Üvegszövetháló
- 5 Vakolat alapozó
- 6 Vékonyvakolat



Rendelési kód (raklap)	Hosszúság mm	Szélesség mm	Vastagság mm	R $\text{m}^2 \text{ k/w}$	Csomag m^2	Raklap m^2	Nettó ár Ft/ m^2	Bruttó ár Ft/ m^2
232040	1000	600	20	0,50	4,8	134,4	810	1 029
232374	1000	600	30	0,80	4,8	96,0	1 215	1 543
232385	1000	600	40	1,05	3,6	72,0	1 620	2 057
232399	1000	600	50	1,35	2,4	57,6	2 025	2 572

Csak raklapos kiszerezésben rendelhető!

A BRUTTÓ ÁRAK 27% ÁFÁT TARTALMAZNAK.

Új termékkel bővült kínálatunk!

STROPROCK G

Alulról hűlő födémek
hőszigetelő lemeze



Felhasználás

A STROPROCK G kőzetgyapot lemezek elsősorban zárt terű alulról hűlő födémek (pl. garázs, illetve pince) hőszigetelésére javasolt egy oldalon speciális felületkezeléssel ellátott hőszigetelő termékek, amelyek nem zsugorodnak, így pontos kivitelezés mellett a későbbiekben sem kell tartani a vonalmenti hőhidak kialakulásától. A felület kellősítése megakadályozza a közhézagok kiporzását és esztétikus megjelenést biztosít, illetve igény szerint festhető.

A STROPROCK G hőszigetelő lemezek rögzítése ragasztással történik, további mechanikus rögzítésre (pl. dűbelezésre) nincs szükség. A STROPROCK G hőszigetelő lemezek kiemelkedő hangelnyelő és tűzvédelmi képességük miatt kiválóan alkalmasak bevásárlóközpontok vagy irodaépületek alatti garázshelyiségek szigetelésére. A kellősített felület a felerősítés után oldószermentes diszperziós, illetve szilikát bázisú festékekkel szórt kivitelezéssel festhető egy vagy több rétegben.

STROPROCK G

Termékinformáció

Pince és garázsődémek esztétikus hőszigetelésére.

TermékJelölés:

MW-EN 13162-T5-DS(70,90)-CS(10\Y)20-TR15-WS-WL(P)-MU1

Vonatkozó szabvány: EN 13162:2012+A1:2015

CE tanúsítvány száma: 1390-CPR-0322/12/P

Felhasználás

A STROPROCK G kőzetgyapot lemezek elsősorban zárt terű alulról hűlő födémek (pl. garázs, illetve pince) hőszigetelésére javasolt egy oldalon speciális felületkezeléssel ellátott hőszigetelő termékek.

Műszaki paraméterek

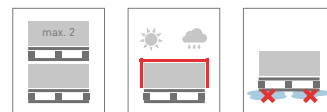
- Deklarált hővezetési tényező: $\lambda_D = 0,037 \text{ W/m}\cdot\text{K}$
- Nyomófeszültség 10% alakváltozásnál: **CS(10) $\geq 20 \text{ kPa}$**
- Felületre merőleges húzószilárdság: **TR $\geq 15 \text{ kPa}$**
- Tűzvédelmi osztály: **A1**

Alkalmazási terület

Alulról hűlő födémek hőszigetelő lemeze



- 1 Födém
- 2 Ragasztóréteg
- 3 **STROPROCK G** szigetelőlemez
- 4 Festékréteg



Rendelési kód (raklap)	Hosszúság mm	Szélesség mm	Vastagság mm	R m ² k/w	Raklap m ²	Nettó ár Ft/m ²	Bruttó ár Ft/m ²
282528	1000	200	50	1,35	57,6	2 276	2 891
282529	1000	200	80	2,15	36,0	3 454	4 387
282530	1000	200	100	2,70	28,8	4 241	5 386
282531	1000	200	120	3,20	24,0	4 990	6 337
282532	1000	200	150	4,05	19,2	6 175	7 842
282533	1000	200	200	5,40	14,4	7 946	10 091

Csak raklapos kiszerelésben rendelhető!

A BRUTTÓ ÁRAK 27% ÁFÁT TARTALMAZNAK.

MONROCK MAX E

Termékinformáció

Lapostető hőszigetelő lemez

Termékkijelölés: MW-EN-13162-T4-DS(70,-)-DS(70,90)-CS(10)40*
-TR10-PL(5)650-WS-WL(P)-MU1

*A TOP (felső) rétegre vonatkozóan: CS(10)70

Vonatkozó szabvány: EN 13162:2012+ A1:2015

CE tanúsítvány száma: 1415-CPR-3-(C-7/2010)

Felhasználás

Az egyenes rétegtrendű, nem járható, egyhéjú lapostetők inhomogén (duplarétegű) hőszigetelő lemeze, amely magasabb pontszerű terhelhetőséget biztosít mint a hagyományos homogén (egyrétegű) lapostető hőszigetelő lemezek (ld. a műszaki adatlapot)!

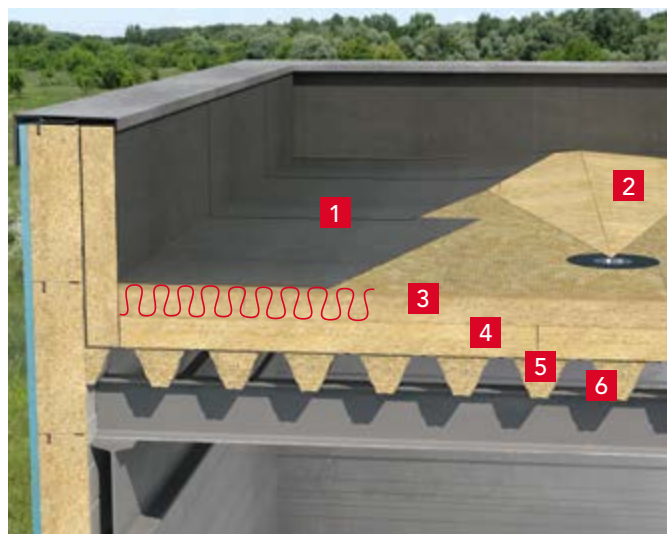
Műszaki paraméterek

- Deklarált hővezetési tényező: $\lambda_D = 0,038 \text{ W/m-K}$
- Nyomófeszültség 10% alakváltozásnál: **CS(10) $\geq 40 \text{ kPa}$**
- Nyomófeszültség 10% alakváltozásnál a TOP rétegre: **CS(10) $\geq 70 \text{ kPa}$**
- Felületre merőleges húzószilárdság: **TR $\geq 10 \text{ kPa}$**
- Pontszerű terhelhetőség: **PL(5) $\geq 650 \text{ N (!)}$**
- Tűzvédelmi osztály: **A1**

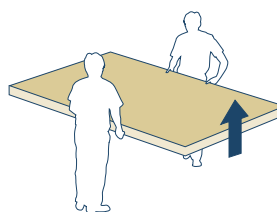
PL(5) $\geq 650 \text{ N}$

Alkalmazási terület

Lapostetők szigetelése.



- 1 PVC vízszigetelés
- 2 ROCKFALL ponttralejtő elemek
- 3 MONROCK MAX E inhomogén hőszigetelő lemez
- 4 ROOFROCK 40 homogén hőszigetelő lemez
- 5 Felületfolytonos párazáró réteg
- 6 Teherhordó trapézlemez



Rendelési kód (raklap)	Hosszúság mm	Szélesség mm	Vastagság mm	R m ² k/w	Csomag m ²	Raklap m ²	Nettó ár Ft/m ²	Bruttó ár Ft/m ²
192648	1000	600	60	1,60	2,4	48,0	2666	3386
192654	1000	600	80	2,10	1,8	36,0	3554	4514
192657	1000	600	100	2,60	1,8	28,8	4443	5643

Rendelési egység: egész raklap az 1000 x 600 mm-es méret esetében.

Rendelési kód (raklap)	Hosszúság mm	Szélesség mm	Vastagság mm	R m ² k/w	Raklap m ²	Nettó ár Ft/m ²	Bruttó ár Ft/m ²
281147	2020	1200	60	1,60	48,480	2 666	3 386
281149	2020	1200	80	2,10	36,360	3 554	4 514
281151	2020	1200	100	2,60	29,088	4 443	5 643
281153	2020	1200	120*	3,15	24,240	5 332	6 771
281156	2020	1200	150*	3,95	19,392	6 665	8 464
281159	2020	1200	180*	4,70	14,544	7 997	10 157
281161	2020	1200	200*	5,25	14,544	8 886	11 285

Rendelési egység: egész raklap a 2020 x 1200 mm-es méret esetében.

*Minimális rendelési mennyiség: 500 m²/vastagság.

A BRUTTÓ ÁRAK 27% ÁFÁT TARTALMAZNAK.

ROOFROCK 40

Termékinformáció

Lapostető hőszigetelő lemez
 Termékjelölés: MW-EN-13162-T5-DS(70,-)-DS(70,90)-CS(10)40-
 TR10-PL(5)400-WS-WL(P)-MU1
 Vonatkozó szabvány: EN 13162:2012+ A1:2015
 CE tanúsítvány száma: 1415-CPR-3-(C-7/2010)

Felhasználás

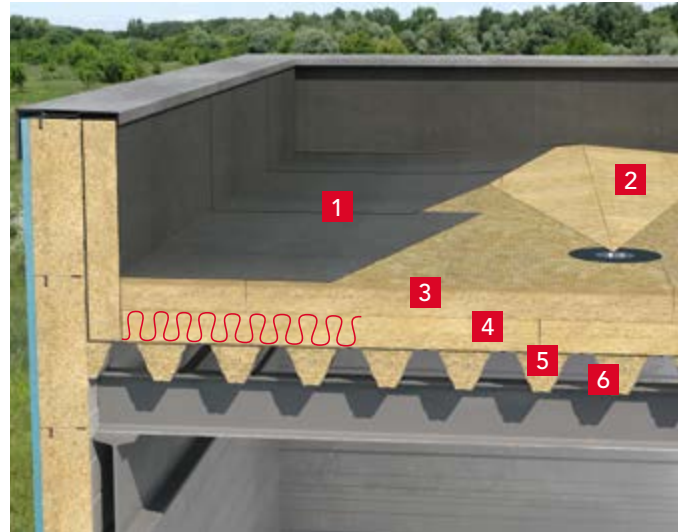
A ROOFROCK 40 különösen alkalmas a kettő vagy több rétegben fektetett hőszigetelésű, egyenes rétegrendű, nem járható, egyhéjú lapostetőkben a felső, inhomogén hőszigetelő réteg alatti beépítésre. Alkalmazása esetén a felső hőszigetelő réteggel elsősorban a magas pontszerű terhelhetőségű inhomogén lemezeket javasoljuk, vagy a nagyobb nyomófeszültséggel rendelkező homogén lemezeket.

Műszaki paraméterek

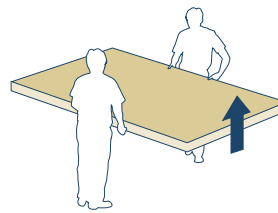
- Deklarált hővezetési tényező: $\lambda_D = 0,038 \text{ W/m}\cdot\text{K}$
- Nyomófeszültség 10% alakváltozásnál: **CS(10)40 $\geq 40 \text{ kPa}$**
- Felületre merőleges húzószilárdság: **TR $\geq 10 \text{ kPa}$**
- Pontszerű terhelhetőség: **PL(5) $\geq 400 \text{ N (!)}$**
- Tűzvédelmi osztály: **A1**

Alkalmazási terület

Lapostetők szigetelése.



- 1 PVC vízszigetelés
- 2 ROCKFALL pontralejtő elemek
- 3 MONROCK MAX E inhomogén hőszigetelő lemez
- 4 ROOFROCK 40 homogén hőszigetelő lemez Ω
- 5 Felületfolytonos párazáró réteg
- 6 Teherhordó trapézlemez



Rendelési kód (raklap)	Hosszúság mm	Szélesség mm	Vastagság mm	R m ² k/w	Raklap m ²	Nettó ár Ft/m ²	Bruttó ár Ft/m ²
281202	2020	1200	80	2,10	36,360	2 970	3 771
281204	2020	1200	100	2,60	29,088	3 712	4 714
281206	2020	1200	120	3,15	24,240	4 454	5 657
281208	2020	1200	140	3,65	19,392	5 197	6 600
281209	2020	1200	150	3,95	19,392	5 568	7 071
281210	2020	1200	160	4,20	16,968	5 939	7 543
281212	2020	1200	180*	4,70	14,544	6 682	8 486

Rendelési egység: egész raklap.

*Minimális rendelési mennyiség: 500 m²/vastagság.

A BRUTTÓ ÁRAK 27% ÁFÁT TARTALMAZNAK.

DUROCK

Termékinformáció

Lapostető hőszigetelő lemez

Termékkjelölés: MW-EN-13162-T4-DS(70,-)-DS(70,90)-CS(10)60*-TR10-PL(5)700-WS-WL(P)-MU1

*A TOP (felső) rétegre vonatkozóan: CS(10)80

Vonatkozó szabvány: EN 13162:2012+ A1:2015

CE tanúsítvány száma: 1415-CPR-3-(C-7/2010)

Felhasználás

Az egyenes rétegtrendű, nem járható, egyhéjú lapostetők inhomogén (dupla rétegű) lemeze. A hagyományos, homogén (egyrétegű) hőszigetelő lemezekkel szemben kiemelkedő pontszerű terhelhetőséget és magas felületi nyomófeszültséget biztosít (ld. a műszaki adatlapot).

Műszaki paraméterek

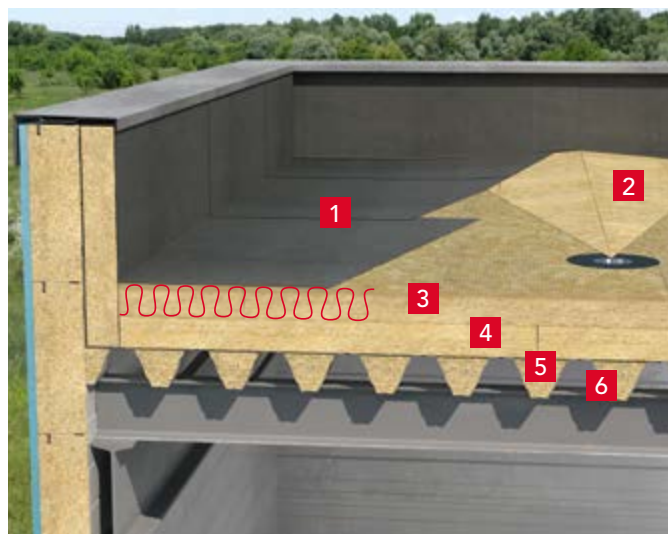
- Deklarált hővezetési tényező: $\lambda_D = 0,040 \text{ W/m}\cdot\text{K}$
- Nyomófeszültség 10% alakváltozásnál: **CS(10) $\geq 60 \text{ kPa}$**
- Nyomófeszültség 10% alakváltozásnál a TOP rétegre: **CS(10) $\geq 80 \text{ kPa}$**
- Felületre merőleges húzószilárdság: **TR $\geq 10 \text{ kPa}$**
- Pontszerű terhelhetőség: **PL(5) $\geq 700 \text{ N}$ (!)**
- Tűzvédelmi osztály: **A1**

PL(5) $\geq 700 \text{ N}$

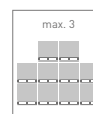
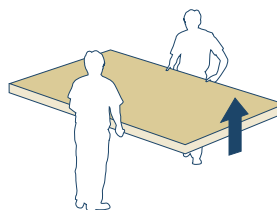


Alkalmazási terület

Lapostetők szigetelése.



- 1 PVC vízszigetelés
- 2 ROCKFALL ponttralejtő elemek
- 3 DUROCK inhomogén hőszigetelő lemez Ω
- 4 ROOFROCK 60 homogén hőszigetelő lemez
- 5 Felületfolytonos párazáró réteg
- 6 Teherhordó trapézlemez



Rendelési kód (raklap)	Hosszúság mm	Szélesség mm	Vastagság mm	R m ² k/w	Raklap m ²	Nettó ár Ft/m ²	Bruttó ár Ft/m ²
281218	2020	1200	60*	1,50	48,480	3 237	4 111
281220	2020	1200	80*	2,00	36,360	4 316	5 481
281222	2020	1200	100*	2,50	29,088	5 395	6 852
281224	2020	1200	120*	3,00	24,240	6 474	8 222
281226	2020	1200	140*	3,50	19,392	7 553	9 592
281227	2020	1200	150*	3,75	19,392	8 093	10 277

Rendelési egység: egész raklap.

*Minimális rendelési mennyiség: 500 m²/vastagság.

ROOFROCK 60

Termékinformáció

Lapostető hőszigetelő lemez

Termékkjelölés: MW-EN-13162-T5-DS(70,-)-DS(70,90)-CS(10)60-TR10-PL(5)500-WS-WL(P)-MU1

Vonatkozó szabvány: EN 13162:2012+ A1:2015

CE tanúsítvány száma: 1415-CPR-3-(C-7/2010)

Felhasználás

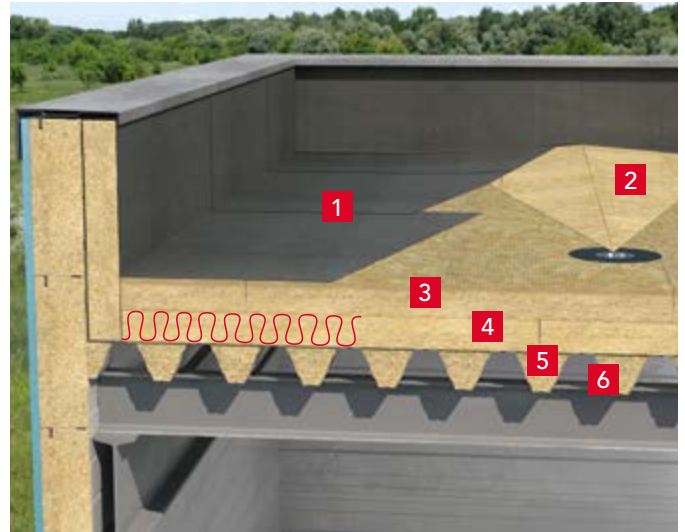
A ROOFROCK 60 alkalmas a kettő vagy több rétegben fektetett hőszigetelésű, egyenes rétegrendű, nem járható, egyhéjú lapostetők hőszigetelésére. Magasabb pontszerű terhelhetőségre vonatkozó igény esetén azonban inhomogén hőszigetelő lemez használata, mint legfelső réteg javasolt, pl.: DUROCK.

Műszaki paraméterek

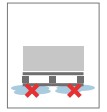
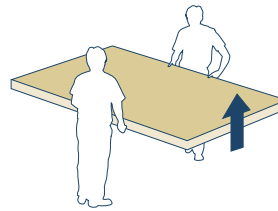
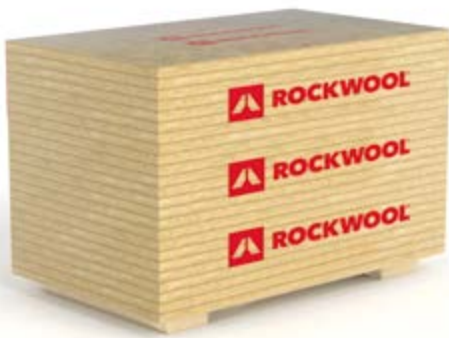
- Deklarált hővezetési tényező: $\lambda_D = 0,039 \text{ W/m}\cdot\text{K}$
- Nyomófeszültség 10% alakváltozásnál: **CS(10)60 $\geq 60 \text{ kPa}$**
- Felületre merőleges húzószilárdság: **TR $\geq 10 \text{ kPa}$**
- Pontszerű terhelhetőség: **PL(5) $\geq 500 \text{ N (!)}$**
- Tűzvédelmi osztály: **A1**

Alkalmazási terület

Lapostetők szigetelése.



- 1 PVC vízszigetelés
- 2 ROCKFALL pontralejtő elemek
- 3 DUROCK inhomogén hőszigetelő lemez
- 4 ROOFROCK 60 homogén hőszigetelő lemez
- 5 Felületfolytonos párazáró réteg
- 6 Teherhordó trapézlemez



Rendelési kód (raklap)	Hosszúság mm	Szélesség mm	Vastagság mm	R m ² k/w	Raklap m ²	Nettó ár Ft/m ²	Bruttó ár Ft/m ²
281235	2020	1200	80*	2,05	36,360	3 498	4 442
281237	2020	1200	100*	2,55	29,088	4 372	5 552
281239	2020	1200	120*	3,05	24,240	5 246	6 663
281241	2020	1200	140*	3,55	19,392	6 121	7 773
281242	2020	1200	150*	3,85	19,392	6 558	8 329
281243	2020	1200	160*	4,10	16,968	6 995	8 884
281245	2020	1200	180*	4,60	14,544	7 870	9 994

Rendelési egység: egész raklap.

*Minimális rendelési mennyiség: 500 m²/vastagság.

A BRUTTÓ ÁRAK 27% ÁFÁT TARTALMAZNAK.

HARDROCK MAX

Termékinformáció

Inhomogén (duplarétegű) lapostető hőszigetelő lemez
 Termékjelölés: MW-EN-13162-T4-DS(70,-)-DS(70,90)-CS(10)70*-
 TR10-PL(5)800-WS-WL(P)-MU1

*A TOP (felső) rétegre vonatkozóan: CS(10)90

Vonatkozó szabvány: EN 13162:2012+ A1:2015

CE tanúsítvány száma: 1415-CPR-3-(C-7/2010)

Felhasználás

Az egyenes rétegtrendű, nem járható, egyhjú lapostetők inhomogén (dupla rétegű) lemeze. A HARDROCK MAX lemez kiemelkedően magas pontszerű terhelhetőséget, valamint felületi nyomófeszültséget nyújt.

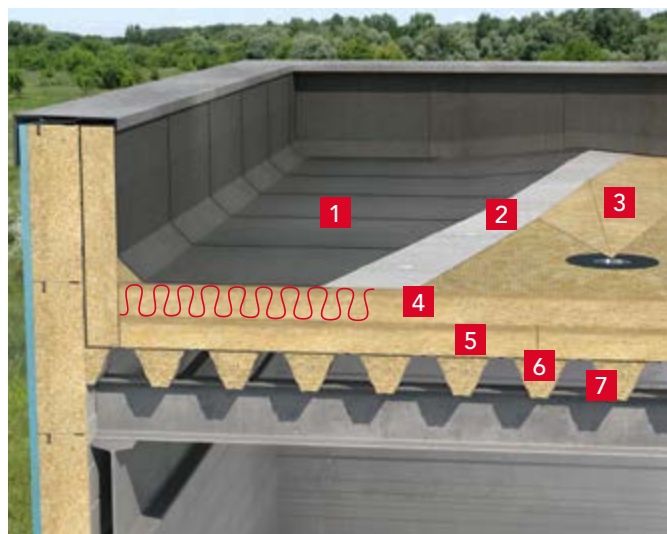
Műszaki paraméterek

- Deklarált hővezetési tényező: $\lambda_D = 0,040 \text{ W/m}\cdot\text{K}$
- Nyomófeszültség 10% alakváltozásnál: **CS(10) $\geq 70 \text{ kPa}$ (!)**
- Nyomófeszültség 10% alakváltozásnál a TOP rétegre: **CS(10) $\geq 90 \text{ kPa}$ (!)**
- Felületre merőleges húzószilárdság: **TR $\geq 10 \text{ kPa}$**
- Pontszerű terhelhetőség: **PL(5) $\geq 800 \text{ N}$ (!)**
- Tűzvédelmi osztály: **A1**

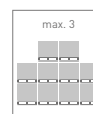
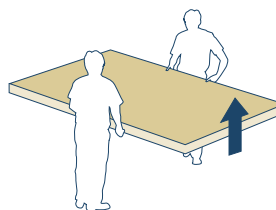
PL(5) $\geq 800 \text{ N}$

Alkalmazási terület

Lapostetők szigetelése.



- 1 Bitumenes záróréteg
- 2 Bitumenes alátétlemez
- 3 **ROCKFALL** ponttralejtő elemek
- 4 **HARDROCK MAX** inhomogén hőszigetelő lemez
- 5 **DACHROCK** homogén hőszigetelő lemez
- 6 Felületfolytonos párazáró réteg
- 7 Teherhordó trapézlemez



Rendelési kód (raklap)	Hosszúság mm	Szélesség mm	Vastagság mm	R m ² k/w	Raklap m ²	Nettó ár Ft/m ²	Bruttó ár Ft/m ²
281185	2020	1200	60	1,50	48,480	3 396	4 313
281187	2020	1200	80	2,00	36,360	4 528	5 751
281189	2020	1200	100	2,50	29,088	5 660	7 188
281191	2020	1200	120*	3,00	24,240	6 792	8 626
281193	2020	1200	140*	3,50	19,392	7 924	10 063
281194	2020	1200	150*	3,75	16,968	8 490	10 782

Rendelési egység: egész raklap.

*Minimális rendelési mennyiség: 500 m²/vastagság.

A BRUTTÓ ÁRAK 27% ÁFÁT TARTALMAZNAK.

Termékinformáció

Lapostető hőszigetelő lemez

Termékjelölés: MW-EN-13162-T5-DS(70,-)-DS(70,90)-CS(10)70-TR15-PL(5)650-WS-WL(P)-MU1

Vonatkozó szabvány: EN 13162:2012+ A1:2015

CE tanúsítvány száma: 1415-CPR-3-(C-7/2010)

Felhasználás

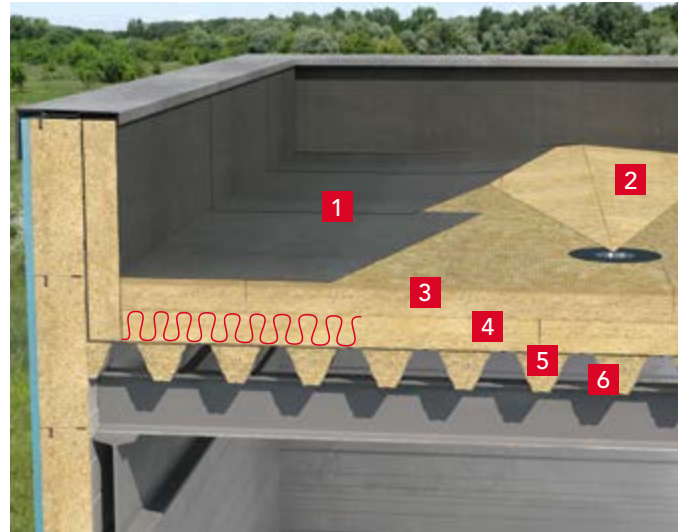
A DACHROCK magas nyomófeszültséggel rendelkező homogén hőszigetelő lemez, amely alkalmas egyenes rétegrendű, nem járható, egyhajú lapostetők hőszigetelésére több rétegben. A HARDROCK MAX inhomogén lemezekkel történő együttes alkalmazás esetén alsó réteggént is használható.


Műszaki paraméterek

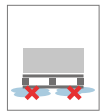
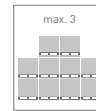
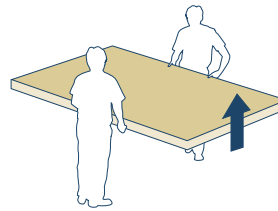
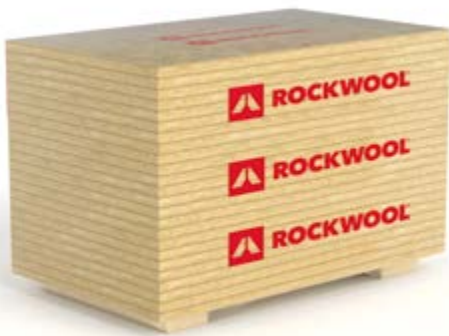
- Deklarált hővezetési tényező: $\lambda_D = 0,040 \text{ W/m}\cdot\text{K}$
- Nyomófeszültség 10% alakváltozásnál: **CS(10) $\geq 70 \text{ kPa}$**
- Pontszerű terhelhetőség: **PL(5) $\geq 650 \text{ N (!)}$**
- Tűzvédelmi osztály: **A1**

Alkalmazási terület

Lapostetők szigetelése.



- 1 PVC vízszigetelés
- 2 ROCKFALL pontralejtő elemek
- 3 HARDROCK MAX inhomogén hőszigetelő lemez
- 4 DACHROCK homogén hőszigetelő lemez 
- 5 Felületfolytonos párazáró réteg
- 6 Teherhordó trapézlemez



Rendelési kód (raklap)	Hosszúság mm	Szélesség mm	Vastagság mm	R m ² k/w	Raklap m ²	Nettó ár Ft/m ²	Bruttó ár Ft/m ²
281250	2020	1200	50	1,25	58,176	2 484	3 155
281251	2020	1200	60*	1,50	48,480	2 981	3 786
281253	2020	1200	80*	2,00	36,360	3 974	5 047
281255	2020	1200	100*	2,50	29,088	4 968	6 309
281257	2020	1200	120*	3,00	24,240	5 962	7 571
281260	2020	1200	150*	3,30	19,392	7 452	9 464
281261	2020	1200	160*	4,00	16,968	7 949	10 095

Rendelési egység: egész raklap

*Minimális rendelési mennyiség: 500 m²/vastagság.

ROCKFALL RENDSZER

Termékinformáció

A ROCKWOOL ROCKFALL lejtéskorrekciós rendszerével biztosítható a lapostetők tökéletes vízvezetése.

A lapostetők lejtése

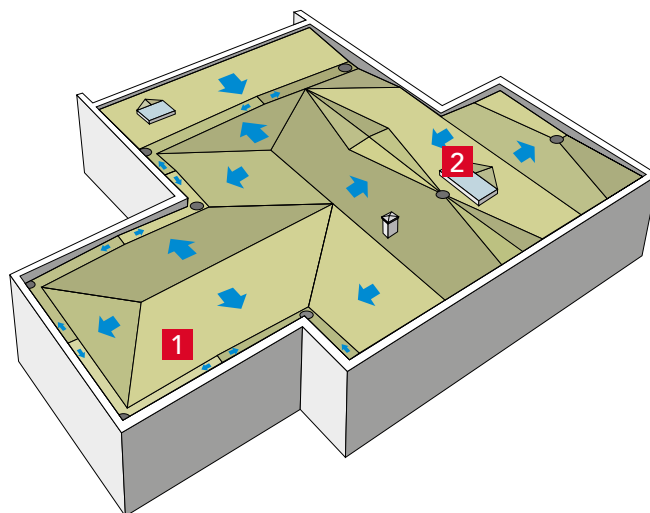
- Lejtésmentes tető nem készíthető. A tetőfelületnek, szerkezeti kialakítástól és használati funkciótól függően, pontralejtéssel vagy vonalra lejtéssel kell készülni.

A ROCKFALL rendszer elemei:

- Vonalralejtő elemek
- Ellenlejtő elemek
- Pontralejtő elemek
- Attikaék
- Alátétlemez

Alkalmazási terület

Lejtésképzés kialakítása lapostetőkön.



- 1 ROCKFALL vonalra lejtő elemek
- 2 ROCKFALL pontra lejtő elemek

ROCKFALL vonalra lejtő elemek (2%)

Termékinformáció

ROCKFALL vonalralejtő elemek 2 – 2,5 – 3% – Lejtés 1000 mm-en
Termékjelölés: MW-EN-13162-T5-DS(70,-)-DS(70,90)-CS(10)70-TR15-PL(5)650-WS-WL(P)-MU1

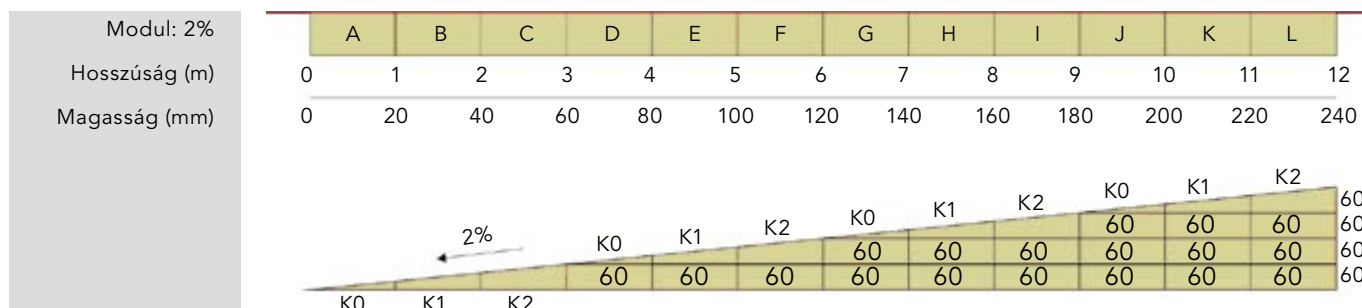
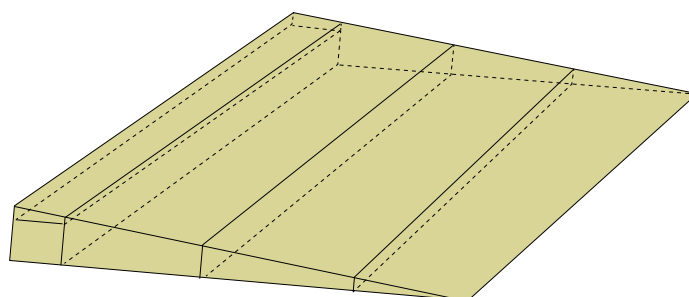
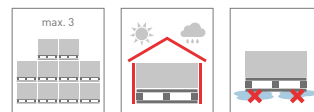
Vonatkozó szabvány: EN 13162:2012+A1:2015
CE tanúsítvány száma: 1415-CPR-3-(C-7/2010)

Felhasználás

A ROCKFALL 2 – 2,5 – 3% lejtéssel kialakított vonalralejtő elemeivel könnyedén kialakítható a sík tető lejtése.

Műszaki paraméterek

- Deklarált hővezetési tényező: $\lambda_D = 0,040 \text{ W/m}\cdot\text{K}$
- Nyomófeszültség $\geq 70 \text{ kPa}$
- Tűzvédelmi osztály: **A1**



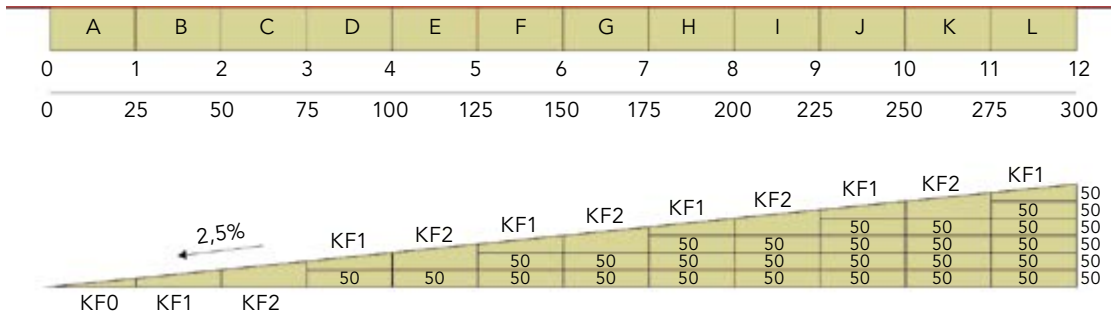
Rendelési kód (raklap)	Rendelési kód (csomag)	Hosszúság mm	Szélesség mm	Vastagság mm	Raklap mérete mm	Raklap m ²	Csomag m ²	Nettó ár Ft/m ²	Bruttó ár Ft/m ²
219709	221072	1200	1000	0-20	1200 x 1000 x 140	144	14,4	1 166	1 481
219712	221074	1200	1000	20-40	2000 x 1200 x 140	96	4,8	1 944	2 469
219714	221083	1200	1000	40-60	2000 x 1200 x 140	57,6	2,4	3 240	4 115

A ROCKFALL vonalralejtő elemeket kizárólag a lapostető hőszigetelő lemezekkel együtt forgalmazzuk.

A BRUTTÓ ÁRAK 27% ÁFÁT TARTALMAZNAK.

ROCKFALL vonalra lejtő elemek (2,5%)

Modul: 2,5%
Hosszúság (m)
Magasság (mm)

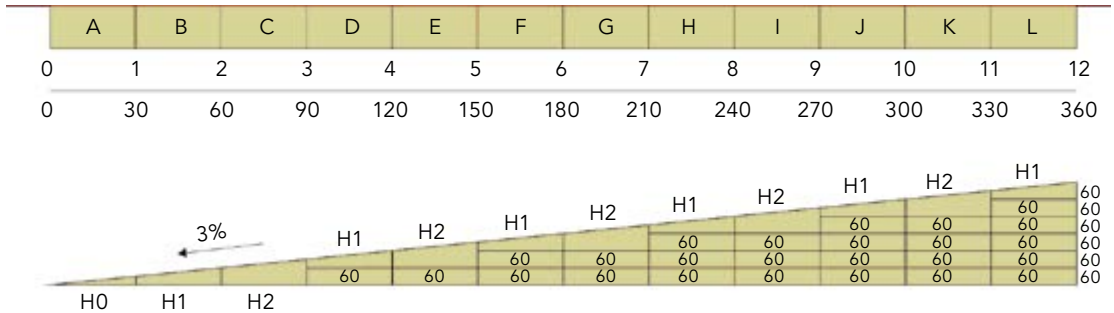


Rendelési kód (raklap)	Rendelési kód (csomag)	Hosszúság mm	Szélesség mm	Vastagság mm	Raklap mérete mm	Raklap m ²	Csomag m ²	Nettó ár Ft/m ²	Bruttó ár Ft/m ²
219719	221088	1200	1000	0-25	1200 x 1000 x 140	115,2	12	1 555	1 975
219721	221113	1200	1000	25-50	2000 x 1200 x 140	76,8	2,4	2 430	3 086
219723	221116	1200	1000	50-75	2000 x 1200 x 140	48	2,4	4 050	5 144

A ROCKFALL vonalra lejtő elemeket kizárólag a lapostető hőszigetelő lemezekkel együtt forgalmazzuk.

ROCKFALL vonalra lejtő elemek (3%)

Modul: 3%
Hosszúság (m)
Magasság (mm)



Rendelési kód (raklap)	Rendelési kód (csomag)	Hosszúság mm	Szélesség mm	Vastagság mm	Raklap mérete mm	Raklap m ²	Csomag m ²	Nettó ár Ft/m ²	Bruttó ár Ft/m ²
219728	221123	1200	1000	0-30	1200 x 1000 x 140	96	9,6	1 866	2 370
219730	219732	1200	1000	30-60	2000 x 1200 x 140	62,4	2,4	2 916	3 703
219733	219734	1200	1000	60-90	2000 x 1200 x 140	38,4	2,4	4 860	6 172

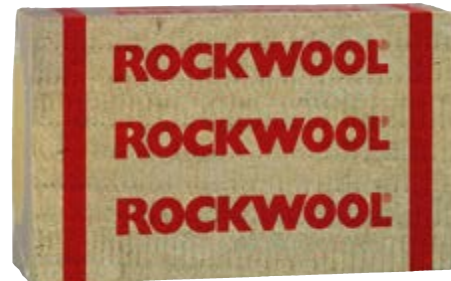
A ROCKFALL vonalra lejtő elemeket kizárólag a lapostető hőszigetelő lemezekkel együtt forgalmazzuk.

ROCKFALL alátét lemez

Termékinformáció

Felhasználás

A ROCKFALL alátétlemezeket a pontra-, vonalra-, ellenlejtő ROCKFALL elemek függőleges kiemelésére használjuk (ld. ROCKFALL műszaki prospektus).



Rendelési kód (raklap)	Rendelési kód (csomag)	Hosszúság mm	Szélesség mm	Vastagság mm	Raklap mérete mm	Raklap m ²	Csomag m ²	Nettó ár Ft/m ²	Bruttó ár Ft/m ²
219725	219726	1200	1000	50	2000 x 1200 x 140	57,6	2,4	2 700	3 429
219737	219738	1200	1000	60	2000 x 1200 x 140	48	2,4	3 240	4 115

A ROCKFALL alátétlemezt kizárólag a lapostető hőszigetelő lemezekkel együtt forgalmazzuk.

A BRUTTÓ ÁRAK 27% ÁFÁT TARTALMAZNAK.

ROCKFALL pontra lejtő elemek

Termékinformáció

Termékjelölés: MW-EN-13162-T5-DS(70,-)-DS(70,90)-CS(10)70-TR15-PL(5)650-WS-WL(P)-MU1

Vonatkozó szabvány: EN 13162:2012+A1:2015

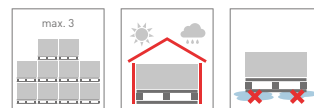
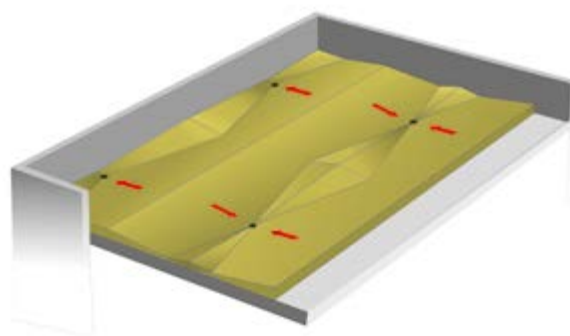
CE tanúsítvány száma: 1415-CPR-3-(C-7/2010)

Felhasználás

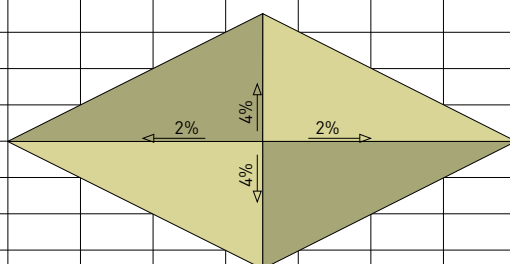
A ROCKFALL pontra lejtő elemek használatával biztosítható a lejtéssel ellátott tetők gyors csapadékvíz elvezetése az összefolyók felé.

Műszaki paraméterek

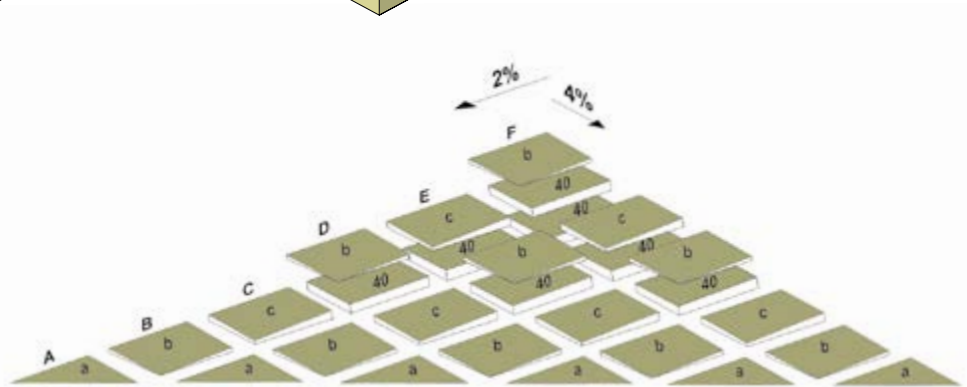
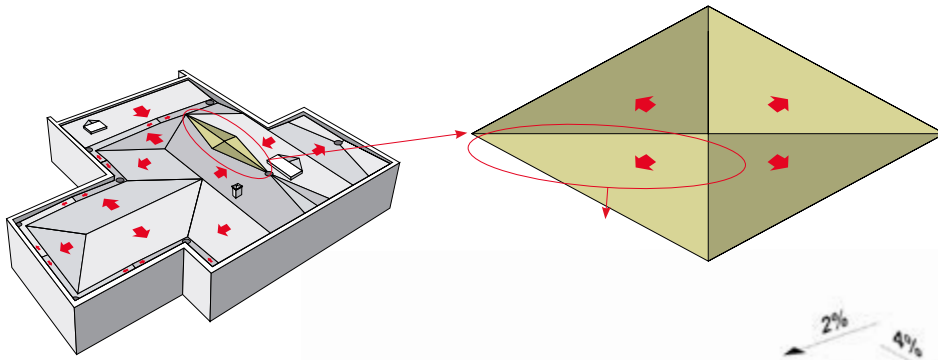
- Deklarált hővezetési tényező: $\lambda_D = 0,040 \text{ W/m-K}$
- Tűzvédelmi osztály: **A1**



Modul Hosszúság (m)	0	1	2	3	4	5	6	7	8	9	10	11	12			
	8,0															
	7,5															
	7,0															
	6,5													a		
	6,0												a	b _i		
	5,5											a	b _i	c _i		
	5,0										a	b _i	c _i	b _i +40		
	4,5								a	b _i	c _i	b _i +40	c _i +40	c _i +40		
	4,0								a	b _i	c _i	b _i +40	c _i +40	b _i +80	c _i +80	
	3,5								a	b _i	c _i	b _i +40	c _i +40	b _i +80	c _i +80	
	3,0								a	b _i	c _i	b _i +40	c _i +40	b _i +80	c _i +80	b _i +120
2,5								a	b _i	c _i	b _i +40	c _i +40	b _i +80	c _i +80	b _i +120	c _i +120
2,0					a	b _i	c _i	b _i +40	c _i +40	b _i +80	c _i +80	b _i +120	c _i +120	b _i +160	c _i +160	
1,5				a	b _i	c _i	b _i +40	c _i +40	b _i +80	c _i +80	b _i +120	c _i +120	b _i +160	c _i +160		
1,0		a	b _i	c _i	b _i +40	c _i +40	b _i +80	c _i +80	b _i +120	c _i +120	b _i +160	c _i +160	b _i +200	c _i +200		
0,5	a	b _i	c _i	b _i +40	c _i +40	b _i +80	c _i +80	b _i +120	c _i +120	b _i +160	c _i +160	b _i +200	c _i +200			
Magasság (mm)	0	20	40	60	80	100	120	140	160	180	200	220	240	2		
	0,5	a	b	c	b+40	c+40	b+80	c+80	b+120	c+120	b+160	c+160	b+200	c+200		
	1,0		a	b	c	b+40	c+40	b+80	c+80	b+120	c+120	b+160	c+160	b+200		
	1,5			a	b	c	b+40	c+40	b+80	c+80	b+120	c+120	b+160	c+160		
	2,0				a	b	c	b+40	c+40	b+80	c+80	b+120	c+120	b+160		
	2,5					a	b	c	b+40	c+40	b+80	c+80	b+120	c+120		
	3,0						a	b	c	b+40	c+40	b+80	c+80	b+120		
	3,5							a	b	c	b+40	c+40	b+80	c+80		
	4,0								a	b	c	b+40	c+40	b+80		
	4,5									a	b	c	b+40	c+40		
	5,0										a	b	c	b+40		
	5,5											a	b	c		
6,0												a	b			
6,5													a			
7,0																
7,5																
8,0																



A BRUTTÓ ÁRAK 27% ÁFÁT TARTALMAZNAK.



MEGJEGYZÉS: Az elemek alá kiegészítésként Rockfall 40 mm-es alátétlemez vagy lemezek elhelyezése szükséges, egy vagy több rétegben. A Rockfall alátétlemez mérete 1000 × 500 × 40 mm. Csak ebben a méretben rendelhető.

ROCKFALL ellenlejtő elemek

Termékinformáció

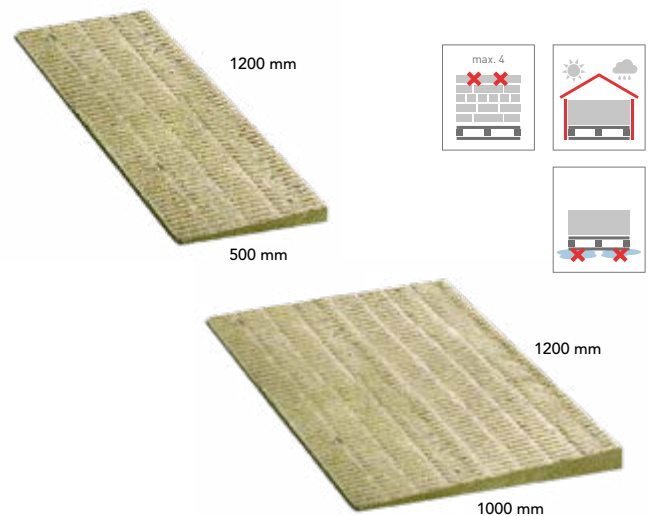
ROCKFALL ellenlejtő elem (500, 1000) – Lejtés 1000 mm-en
 Termékjelölés: MW-EN-13162-T5-DS(70,-)-DS(70,90)-CS(10)70-TR15-PL(5)650-WS-WL(P)-MU1
 Vonatkozó szabvány: EN 13162:2012+A1:2015
 CE tanúsítvány száma: 1415-CPR-3-(C-7/2010)

Felhasználás

A ROCKFALL ellenlejtő elemekkel egyszerűen megoldható az attikafal és az összefolyó közötti lejtés vagy ellenlejtés kialakítása.

Műszaki paraméterek

- Deklarált hővezetési tényező: $\lambda_D = 0,040 \text{ W/m}\cdot\text{K}$
- Tűzvédelmi osztály: **A1**



Rendelési kód (raklap)	Rendelési kód (csomag)	Hosszúság mm	Szélesség mm	Vastagság mm	Raklap mérete mm	Raklap m ²	Csomag m ²	Nettó ár Ft/m ²	Bruttó ár Ft/m ²
219743	219745	1200	1000	0-60	2000 x 1200 x 140	96	4,8	1 944	2 469

A ROCKFALL ellenlejtő elemeket kizárólag a lapostető hőszigetelő lemezekkel együtt forgalmazzuk.

Rendelési kód (raklap)	Rendelési kód (csomag)	Hosszúság mm	Szélesség mm	Vastagság mm	Raklap mérete mm	Raklap m ²	Csomag m ²	Nettó ár Ft/m ²	Bruttó ár Ft/m ²
219744	219746	1200	500	0-60	2000 x 1200 x 140	96	4,8	1 944	2 469

A ROCKFALL ellenlejtő elemeket kizárólag a lapostető hőszigetelő lemezekkel együtt forgalmazzuk.

A BRUTTÓ ÁRAK 27% ÁFÁT TARTALMAZNAK.

ROCKFALL attikaék

Termékinformáció

Termékjelölés: MW-EN-13162-T5-DS(70,-)-DS(70,90)-CS(10)70-TR15-PL(5)650-WS-WL(P)-MU1

Vonatkozó szabvány: EN 13162:2012+A1:2015

CE tanúsítvány száma: 1415-CPR-3-(C-7/2010)

Felhasználás

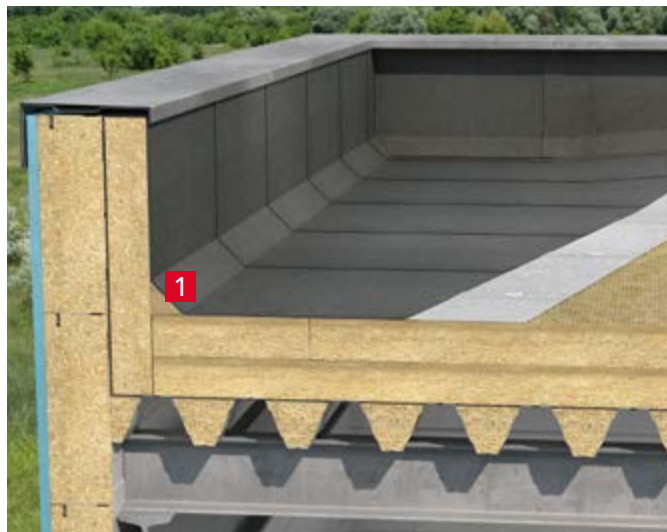
A háromszög alakú ék biztosítja a tetőszerkezet vízszintes, illetve függőleges felületei (pl: attikafal, szellőzőaknák, felülvilágítók) között a vízszigetelés egyenletes, törésmentes átvezetését.

Műszaki paraméterek

- Deklarált hővezetési tényező: $\lambda_D = 0,040 \text{ W/m}\cdot\text{K}$
- Tűzvédelmi osztály: **A1**

Alkalmazási terület

Lapostetők szigetelése



1 ROCKFALL attikaék



Rendelési kód (raklap)	Rendelési kód (doboz)	Méret mm	Doboz fm	Nettó ár Ft/fm	Bruttó ár Ft/fm
229090	67230	1000 x 100 x 60	40	432	549

Minimális rendelési mennyiség: 80 fm.

A Rockfall attikaéket kizárólag lapostető hőszigetelő lemezekkel együtt forgalmazzuk.

SF 50 akusztikai bordakitöltő elem

Termékinformáció

Akusztikai bordakitöltő elem
 Termékjelölés: MW-EN-13162-T4-DS(70,90)-WS-WLP-AF12-MU1
 Vonatkozó szabvány: EN 13162:2012+A1:2015
 CE tanúsítvány száma: 1415-CPR-9-(C-7/2010)

Felhasználás

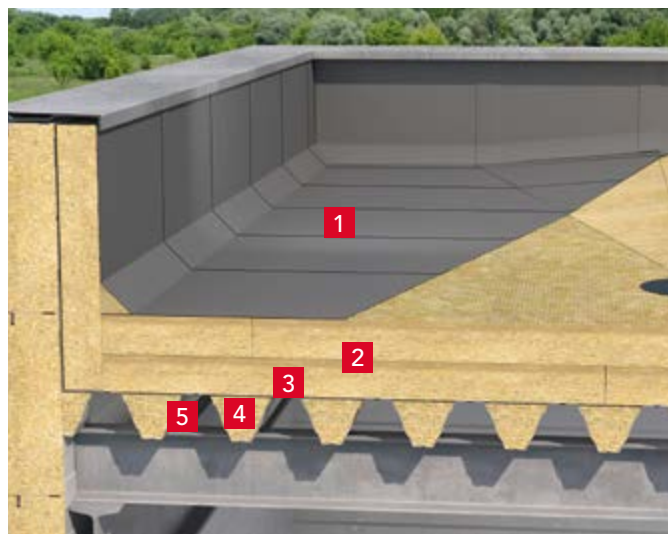
Trapézlemez tetők bordáihoz kifejlesztett kőzetgyapot termékcsalád a tetők tűzvédelmének és hangszigetelésének javítására.

Műszaki paraméterek

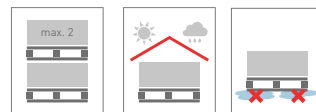
- Tűzvédelmi osztály: **A1**

Alkalmazási terület

Lapostetők szigetelése



- 1 PVC vízszigetelés
- 2 rétegű lapostető hőszigetelés (pl: alsó réteg: **DACHROCK**, felső réteg: **HARDROCK MAX**)
- 3 Felületfolytonos párazáró réteg
- 4 **SF 50** bordakitöltő elem
- 5 Teherhordó trapézlemez



Rendelési kód (raklap)	Rendelési kód (doboz)	Méret hosszúság mm	Jelölés	Méret mag./szél. fent/ szél. lent mm	Fm/ doboz	Nettó ár Ft/fm	Bruttó ár Ft/fm
251731	57234	1000	85/280	80-158-38	12	389	494
251750	57235	1000	105/345	100-132-38	12	421	535
251747	57236	1000	135/310	135-163-41	6	594	754
71723	57237	1000	150/280	150-158-39	6	616	782
251743	57238	1000	160/250	160-128-39	8	648	823

Minimális rendelési mennyiség: 300 fm.

Az SF 50 akusztikai bordakitöltő elemeket kizárólag lapostető hőszigetelő lemezekkel együtt forgalmazzuk.

LAROCK 32 ALS

Termékinformáció

Alufólia kasírozású közetgyapot lamell
 Termékjelölés: MW-EN-14303-T4-ST(+)+250
 Vonatkozó szabvány: EN 14303:2009+A1:2013
 CE tanúsítvány száma: 1415-CPR-7-(C-41/2012)

Felhasználás

Szellőző- és klímacsatornák, épületgépészeti vezetékek hőszigetelése.

Műszaki paraméterek

- Hővezetési tényező a középhőmérséklettől függően, sík felületen:

Temp. [°C]	10	100	250
λ [W/mK]	0,040	0,067	0,137

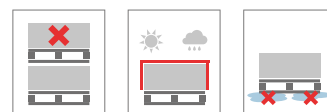
- Alkalmazási hőmérséklet határ: **250°C**
- Olvadáspont $t_t > 1000$ °C
- Fajlagos hőkapacitás $C_p = 0,84$ kJ/kg · K
- Tűzvédelmi osztály: **A1**

Alkalmazási terület

Szellőző és klímacsatornák szigetelése



- Szellőző csatorna
- LAROCK 32 ALS szigetelő lamell
- Alumínium öntapadó szalag
- Rögzítő tűskék és tárcsák
- Függesztő pálcá



Rendelési kód (raklap)	Hosszúság mm	Szélesség mm	Vastagság mm	Raklap m ²	Nettó ár Ft/m ²	Bruttó ár Ft/m ²
117042	12000	1000	20	120	912	1 158
117043	8000	1000	30	80	1 039	1 320
117045	6000	1000	40	60	1 182	1 502
117046	5000	1000	50	50	1 298	1 648
117049	4000	1000	60	40	1 443	1 833
117050	3000	1000	80	30	1 720	2 184
117051	2500	1000	100	25	1 977	2 511

Csak raklapos kiszereelésben rendelhető!

A BRUTTÓ ÁRAK 27% ÁFÁT TARTALMAZNAK.

LAROCK 40 ALS

Termékinformáció

Alufólia kasírozású kőzetgyapot lamell
 Termékjelölés: MW-EN-14303-T4-ST(+)+250
 Vonatkozó szabvány: EN 14303:2009+A1:2013
 CE tanúsítvány száma: 1415-CPR-7-(C-41/2012)

Felhasználás

Szellőző- és klímacsatornák, épületgépészeti vezetékek hőszigetelése.

Műszaki paraméterek

- Hővezetési tényező a középhőmérséklettől függően, sík felületen:

Temp. [°C]	10	100	250
λ [W/mK]	0,040	0,061	0,126

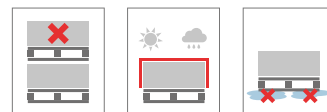
- Alkalmazási hőmérséklet határ: **250°C**
- Olvadáspont $t_t > 1000$ °C
- Fajlagos hőkapacitás $C_p = 0,84$ kJ/kg · K
- Tűzvédelmi osztály: **A1**

Alkalmazási terület

Szellőző és klímacsatornák szigetelése



- Szellőző csatorna
- LAROCK 40 ALS szigetelő lamell
- Alumínium öntapadó szalag
- Rögzítő tüskék és tárcsák
- Függesztő pálca



Rendelési kód (raklap)	Hosszúság mm	Szélesség mm	Vastagság mm	Raklap m ²	Nettó ár Ft/m ²	Bruttó ár Ft/m ²
85330	8000	1000	30	80	1 086	1 379
85332	5000	1000	50	50	1 374	1 746
85335	3000	1000	80	30	1 836	2 332
85337	2500	1000	100	25	2 125	2 699

Csak raklapos kiszerelésben rendelhető!

A BRUTTÓ ÁRAK 27% ÁFÁT TARTALMAZNAK.

ALU LAMELLA MAT

Termékinformáció

Alufólia kasírozású kőzetgyapot lamell
 Termékjelölés: MW-EN 14303-T4-ST(+)-250-WS1-MV2
 Vonatkozó szabvány: EN 14303:2009+A1:2013
 CE tanúsítvány száma: 1390-CPR-0342/12/P

Felhasználás

Szellőző- és klímacsatornák, épületgépészeti vezetékek hőszigetelése.

Műszaki paraméterek

- Hővezetési tényező a középhőmérséklettől függően, sík felületen:

Temp. [°C]	10	50	150	250
λ [W/mK]	0,039	0,050	0,083	0,134

- Alkalmazási hőmérséklet határ: **250°C**
- Tűzvédelmi osztály: **A1**

Alkalmazási terület

Szellőző és klímacsatornák szigetelése



- fűggesztő pálca
- alumínium öntapadó szalag
- ALU LAMELLA MAT kőzetgyapot lamell
- Szellőző csatorna



Rendelési kód (raklap)	Hosszúság mm	Szélesség mm	Vastagság mm	Henger m ²	Raklap m ²	Nettó ár Ft/m ²	Bruttó ár Ft/m ²
189380	10000	1000	20	10,0	240	1 467	1 863
189381	8000	1000	30	8,0	192	1 848	2 347
189383	6000	1000	40	6,0	144	2 310	2 934
187245	5000	1000	50	5,0	120	2 772	3 520
189384	4000	1000	60	4,0	96	3 373	4 283
189385	3000	1000	80	3,0	72	4 354	5 530
189386	2500	1000	100	2,5	60	5 521	7 012

Csak raklapos kiszereelésben rendelhető!

A BRUTTÓ ÁRAK 27% ÁFÁT TARTALMAZNAK.

Termékinformáció

Öntapadós alufólia kasírozású lamell
 Termékjelölés: MW-EN 14303-T4-ST(+)-50-WS1-MV2
 Vonatkozó szabvány: EN 14303:2009+A1:2013
 CE tanúsítvány száma: 1390-CPR-0342/12/P

Felhasználás

Hőelosztó- és használati melegvíz-vezetékek, csővezetékek és tartályok, továbbá szellőző- és klímacsatornák hőszigetelésére kifejlesztett öntapadós hátsó felülettel ellátott kőzetgyapot lamell.

Műszaki paraméterek

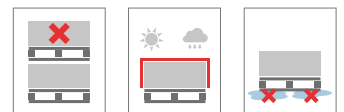
- Hővezetési tényező a középhőmérséklettől függően, sík felületen:

Temp. [°C]	10	50
λ [W/mK]	0,039	0,050

- Alkalmazási hőmérséklet határ: **50°C**
- Tűzvédelmi osztály
 (kőzetgyapot ragasztóanyag bevonattal: **A2-s1,d0**)

Alkalmazási terület

Szellőző és klímacsatornák szigetelése



Rendelési kód (raklap)	Hosszúság mm	Szélesség mm	Vastagság mm	R m ² K/W	Raklap m ²	Nettó ár Ft/m ²	Bruttó ár Ft/m ²
189325	10000	1000	20	0,50	240	1 848	2 347
189330	8000	1000	30	0,75	192	2 426	3 080
189333	6000	1000	40	1,00	144	2 888	3 667
189377	5000	1000	50	1,25	120	3 350	4 254

Csak raklapos kiszerelésben rendelhető!

CONLIT STEEL PROTECT BOARD

(Conlit 150 P)

Termékinformáció

Tűzvédelmi csupasz kőzetgyapot lemez
 Termékkjelölés: MW-EN-13162-T4-WS-WL(P)
 Vonatkozó szabvány: EN 13162:2012+A1:2015
 CE tanúsítvány száma: 1415-CPR-19-(C-7/2010)

Felhasználás

Acélszerkezetek, vasbeton szerkezetek tűzvédelmét biztosító, kőzetgyapottól és tűzálló ragasztóból álló rendszer.

Műszaki paraméterek

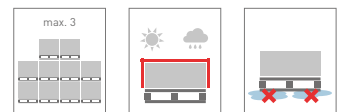
- Deklarált hővezetési tényező: $\lambda_D = 0,041 \text{ W/m}\cdot\text{K}$
- Tűzvédelmi osztály: **A1**

Alkalmazási terület

Acélszerkezetek, vasbeton szerkezetek tűzvédelmi szigetelése



- 1 Beton födém
- 2 Acél gerenda
- 3 Toldó lemezek CONLIT Steel Protect Board lemezekből
- 4 Rögzítő szegek
- 5 CONLIT Steel Protect Board lemezek
- 6 CONLIT Glue ragasztó
- 7 Független acéloszlop
- 8 Fal – tűzgátló szerkezet



Rendelési kód (raklap)	Hosszúság mm	Szélesség mm	Vastagság mm	Raklap m ²	Nettó ár Ft/m ²	Bruttó ár Ft/m ²
191677	2000	1200	30*	96,0	2 229	2 831
61018	2000	1200	40*	72,0	2 968	3 769
35399	2000	1200	50*	57,6	3 713	4 716
34668	2000	1200	70*	38,4	5 198	6 601
55640	2000	1200	100*	28,8	7 427	9 432

A BRUTTÓ ÁRAK 27% ÁFÁT TARTALMAZNAK.

* Nem standard méret. A termék kiszolgálási feltételei egyediek. Ilyen termékvastagságok rendelési szándéka esetén bővebb információért, kérjük, forduljon a műszaki szigetelések értékesítési vezetőjéhez.

CONLIT STEEL PROTECT BOARD ALU

(Conlit 150 U (A/F))

Termékinformáció

Tűzvédelmi alufólia kasírozású kőzetgyapot lemez
 Termékjelölés: MW-EN-13162-T4-WS-WL(P)
 Vonatkozó szabvány: EN 13162:2012+A1:2015
 CE tanúsítvány száma: 1415-CPR-19-(C-7/2010)

Felhasználás

Acélszerkezetek, vasbeton szerkezetek tűzvédelmét biztosító, kőzetgyapottól és tűzálló ragasztóból álló rendszer.

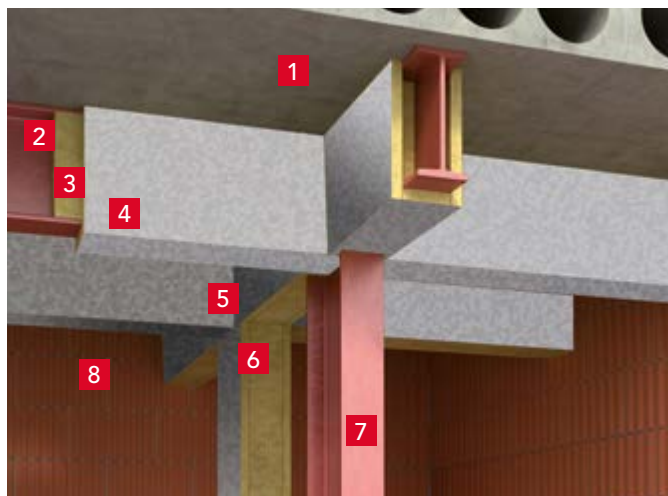
Műszaki paraméterek

- Deklarált hővezetési tényező: $\lambda_D = 0,041 \text{ W/m}\cdot\text{K}$
- Tűzvédelmi osztály: **A1**



Alkalmazási terület

Acélszerkezetek, vasbeton szerkezetek tűzvédelmi szigetelése



- 1 Beton födém
- 2 Acél gerenda
- 3 Toldó lemezek CONLIT Steel Protect Board ALU lemezekből
- 4 Rögzítő szegek
- 5 CONLIT Steel Protect Board ALU lemezek
- 6 CONLIT Glue ragasztó
- 7 Független acéloszlop
- 8 Fal – tűzgátló szerkezet



Rendelési kód (raklap)	Hosszúság mm	Szélesség mm	Vastagság mm	Raklap m ²	Nettó ár Ft/m ²	Bruttó ár Ft/m ²
4308	2000	1200	30*	96,0	2 807	3 565
4309	2000	1200	40*	72,0	3 546	4 503
35142	2000	1200	70*	40,8	5 776	7 336

A BRUTTÓ ÁRAK 27% ÁFÁT TARTALMAZNAK.

* Nem standard méret. A termék kiszolgálási feltételei egyediek. Ilyen termékvastagságok rendelési szándéka esetén bővebb információért, kérjük, forduljon a műszaki szigetelések értékesítési vezetőjéhez.

CONLIT DUCTROCK / CONLIT PLUS

Termékinformáció

Alufólia kasírozású tűzvédelmi kőzetgyapot lemez
Műszaki engedély száma: ITB AT-15-6856/2016; P-3335/4305-MPA BS

Felhasználás

Légutánpótló szellőző- és klímacsatornák, hő- és füstelvezető csatornák tűzvédelmét biztosító, kőzetgyapotból és tűzálló ragasztóból álló rendszer

Műszaki paraméterek

- Deklarált hővezetési tényező:
 - a CONLIT PLUS 60 ALU esetében: $\lambda_D = 0,039 \text{ W/m}\cdot\text{K}$
 - a CONLIT PLUS 120 ALU esetében: $\lambda_D = 0,046 \text{ W/m}\cdot\text{K}$
- Tűzvédelmi osztály: **A1**



Alkalmazási terület

Szellőző és klímacsatornák tűzvédelmi szigetelése.



Kód raklap	Típus	Hosszúság mm	Szélesség mm	Vastagság mm	Raklap m ²	Nettó ár Ft/m ²	Bruttó ár Ft/m ²
239879	CONLIT PLUS 60	1200	1000	60	24,0	7 762	9 858
239877	CONLIT DUCTROCK 90	1500	1000	60	30,0	10 721	13 616
239878	CONLIT PLUS 120	1200	1000	60	24,0	11 088	14 082

CONLIT GLUE

Termékinformáció

Műszaki engedély száma: ITB AT-15-6856/2016

Felhasználás

A CONLIT GLUE a Conlit Steelprotect Board, a CONLIT STEELPROTECT BOARD ALU, valamint a CONLIT DUCTROCK / CONLIT PLUS tűzvédelmi kőzetgyapot szigetelőtermékek és -rendszerek tűzálló, felületkiegénylítő tapasztó anyaga. A CONLIT GLUE a kőzetgyapottáblák felületfolytonosságának kialakítására szolgáló hézagkitöltő termék.



Rendelési kód	Kiszárlás	Nettó ár Ft/vödör	Bruttó ár Ft/vödör
11275	20 kg/vödör	14 199	18 033

A BRUTTÓ ÁRAK 27% ÁFÁT TARTALMAZNAK.

TECHROCK ALS

Termékinformáció

Alufólia kasírozású gépészeti hőszigetelő lemez
 Termékjelölés: MW-EN-14303-T4-ST(+)+250
 Vonatkozó szabvány: EN 14303:2009+A1:2013
 CE tanúsítvány száma: 1415-CPR-6-(C-41/2012)

Felhasználás

A TECHROCK ALS lemezek alkalmasak ipari tárolók, kazánok és hőcserélők, melegvítartó, turbinák, szögletes keresztmetszetű légszűrők, valamint sík felületek zajcsökkentő szigetelésére.

Műszaki paraméterek

- Hővezetési tényező a középhőmérséklettől függően, sík felületen
 TECHROCK 60 ALS:

Temp. [°C]	10	100	250
λ [W/mK]	0,035	0,049	0,085

TECHROCK 80 ALS:

Temp. [°C]	10	100	250
λ [W/mK]	0,034	0,045	0,075

TECHROCK 100 ALS:

Temp. [°C]	10	100	250
λ [W/mK]	0,034	0,046	0,075

- Alkalmazási hőmérséklet: **250°C**
- Tűzvédelmi osztály: **A1**



TECHROCK 60 ALS

Rendelési kód	Hosszúság mm	Szélesség mm	Vastagság mm	R m ² k/w	Raklap m ²	Nettó ár Ft/m ²	Bruttó ár Ft/m ²
251558	1000	600	50*	1,40	60,0	2 033	2 582
155215	1000	600	100	2,80	30,0	3 167	4 022

TECHROCK 80 ALS

Rendelési kód	Hosszúság mm	Szélesség mm	Vastagság mm	R m ² k/w	Raklap m ²	Nettó ár Ft/m ²	Bruttó ár Ft/m ²
251559	1000	600	50*	1,40	60,0	2 383	3 026
155222	1000	600	100*	2,85	30,0	3 867	4 911

TECHROCK 100 ALS

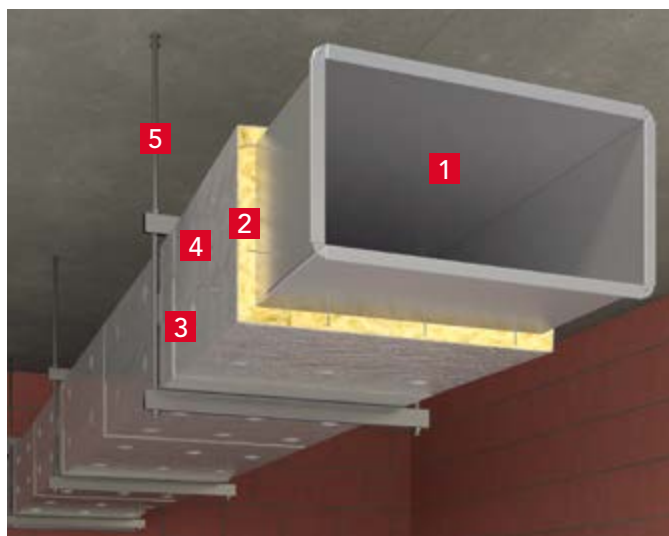
Rendelési kód	Hosszúság mm	Szélesség mm	Vastagság mm	R m ² k/w	Raklap m ²	Nettó ár Ft/m ²	Bruttó ár Ft/m ²
251561	1000	600	50*	1,35	48,0	2 754	3 497
251563	1000	600	100*	2,70	28,8	4 633	5 884

A BRUTTÓ ÁRAK 27% ÁFÁT TARTALMAZNAK.

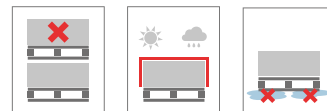
* Nem standard méret. A termék kiszolgálási feltételei egyediek. Ilyen termékvastagságok rendelési szándéka esetén bővebb információért, kérjük, forduljon a műszaki szigetelések értékesítési vezetőjéhez.

Alkalmazási terület

Ipari tárolók, kazánok, hőcserélők szigetelése.



- Szellőző csatorna
- TECHROCK 60 ALS, TECHROCK 80 ALS, TECHROCK 100 ALS
- Alumínium öntapadó szalag
- Rögzítő tűske és tárcsa
- Függesztő pálcá



Magasépítés /GBI/
Magastető és beltéri szigetelések

Magasépítés /GBI/
Válaszfal és akusztikai szigetelések

Magasépítés /GBI/
Homlokzati hőszigetelések

Vakolható szigetelés /RET/

Lapostető /FRI/ Lapostető
hőszigetelések – projekttermékek

Gépezet /ITI/ Gépészeti
és tűzvédelmi szigetelések

FIREROCK

Termékinformáció

Alufólia kasírozással ellátott kőzetgyapot lemez, kandallók szigetelésére.

Termékjelölés: MW-EN 13162-T3-CS(10)0,5-WS

Vonatkozó szabvány: EN 13162:2012+A1:2015

CE tanúsítvány száma: 1390-CPR-0318/11/P

Felhasználás

A FIREROCK kőzetgyapot lemez kandallótér hátfalának és környezetének hő- és tűzvédelmi szigetelésére szolgáló termék.

Műszaki paraméterek

- Deklarált hővezetési tényező: $\lambda_D = 0,038 \text{ W/m}\cdot\text{K}$
- Alkalmazási hőmérséklet határ: **580°C**
- Tűzvédelmi osztály: **A1**



Alkalmazási terület

Kandallók szigetelése.



- 1 FIREROCK kőzetgyapot lemez
- 2 Szellőzőrács
- 3 Gipszkartonból készült kandallóház
- 4 Füstcső
- 5 Fa gerenda
- 6 Kandalló betét
- 7 Kandalló kőlap



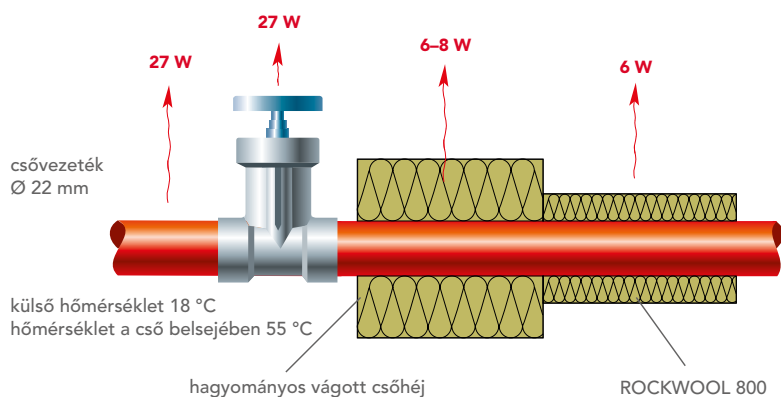
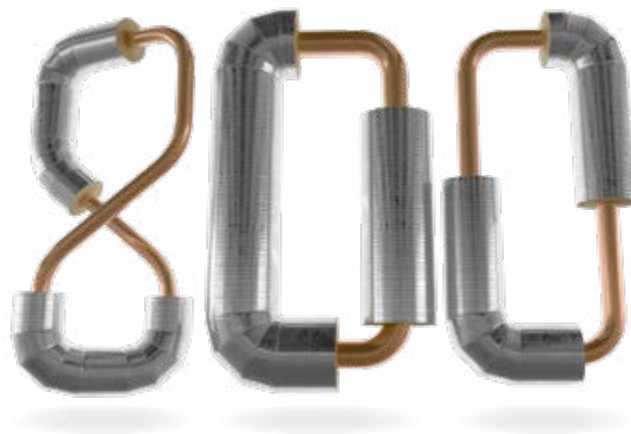
Rendelési kód (raklap)	Méret mm x mm	Szélesség mm	Vastagság mm	R m ² k/w	Raklap m ²	Nettó ár Ft/m ²	Bruttó ár Ft/m ²
56764	1000	600	25	0,65	57,6	3 061	3 887
56766	1000	600	30	0,75	48,0	3 292	4 181

A BRUTTÓ ÁRAK 27% ÁFÁT TARTALMAZNAK.

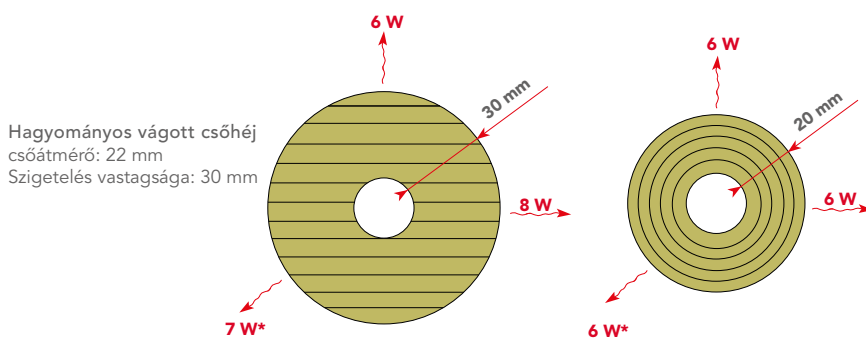
ROCKWOOL 800

A csőhék új generációja

A ROCKWOOL 800 a szigetelések új generációját képviselő tűzálló, AS minőségű kőzetgyapot csőhék, alufólia kasírozással. A kőzetgyapotszálak tekercselt elrendezése még kedvezőbb hőszigetelő tulajdonságot biztosít, ami tovább csökkenti a hővesztéséget. A ROCKWOOL 800 modern gyártástechnológiájának köszönhetően kiváló minőségű, nagyobb mechanikai ellenállású, hosszú távon is tartós terméket alkottunk. A ROCKWOOL 800 AS minőségű termék felhasználásával a rozsdamentes acélfelületek korróziója is megelőzhető.



- újfajta, tekercselt szálelrendezés = további hővesztés-csökkenés
- tűzálló termék A2I-s1,d0
- $\lambda_{10} = 0,033 \text{ W}\cdot\text{m}^{-1}\cdot\text{K}^{-1}$ állandó lambda érték a csőhék teljes felületén
- nagy mechanikai ellenállás
- alak- és mérettartó hosszú távon is



ROCKWOOL 800 tekercselt csőhék
csőátmérő: 22 mm
szigetelés vastagsága: 20 mm

HŐMEGTAKARÍTÁS A ROCKWOOL 800 TEKERCELT CSŐHÉJ HASZNÁLATÁVAL

Belső átmérő [mm]	szigetelés vastagsága [mm]							
	20	30	40	50	60	70	80	100
15	75 %	79 %						
18	77 %	80 %						
22	78 %	81 %	84 %					
28	79 %	83 %	85 %	86 %				
35	80 %	84 %	86 %	87 %				
42	81 %	84 %	86 %	88 %	89 %			
48	81 %	85 %	87 %	88 %	89 %			
54	81 %	85 %	87 %	89 %	90 %			
60	82 %	85 %	88 %	89 %	90 %			
64	82 %	86 %	88 %	89 %	90 %			
70		86 %	88 %	89 %	90 %	91 %		
76		86 %	88 %	89 %	90 %	91 %		
89		86 %	88 %	90 %	91 %	92 %	92 %	
108		86 %	89 %	90 %	91 %	92 %	93 %	93 %
114		87 %	89 %	90 %	91 %	92 %	93 %	93 %
133		87 %	89 %	90 %	91 %	92 %	93 %	94 %
140		87 %	89 %	90 %	91 %	92 %	93 %	94 %
159				91 %	92 %	92 %	93 %	94 %
169				91 %	92 %	92 %	93 %	94 %

A számításokat 18 ° C-os külső, és 55 ° C-os belső (cső belsejében mért) hőmérsékleten végeztük. A százalékos értékek a szigetelés nélküli, illetve a ROCKWOOL 800 termékkel szigetelt csővezetékek közötti eltérést mutatja.

Magasépítés /GBI/
Magastető és beltéri szigetelések

Magasépítés /GBI/
Válaszfal és akusztikai szigetelések

Magasépítés /GBI/
Homlokzati hőszigetelések

Vakolható szigetelés /RET/

Lapostető /FRI/ Lapostető
hőszigetelések – projekttermékek

Gépezet /ITI/ Gépezeti
és tűzvédelmi szigetelések

ROCKWOOL 800

Termékinformáció

Alufólia kasírozással ellátott, AS minőségű tekercselt csőháj.
 Termékjelölés: MW-EN 14303-T9(T8D₀<150)-ST(+250-WS1-MV2-CL10
 Vonatkozó szabvány: EN 14303:2009 + A1:2013
 CE tanúsítvány száma: 0751-CPR.2-039.2-01, 0751-CPR.2-039.0-01,
 0751-CPR.2-008.2-01, 0751-CPR.2-008.3-01

Felhasználás

Fűtési és ipari melegtechnológiai csővezetékek, hőtápvetékek hőszigetelése.

Műszaki paraméterek

- Alkalmazási hőmérséklet határ: **250°C**
- Vízfelvétel rövid ideig tartó vízbe merítéskor: **WS ≤ 1 kg/m²**
- Páraáteresztő képesség: **MV 2**
- Tűzvédelmi osztály: **A2_L-s1,d0; A2-s1,d0 D₀>300 mm esetén**
- Hővezetési tényező a középhőmérséklettől függően, sík felületen: 0. táblázat

°C	50	100	150
λ ₀ (m·K)	0,037	0,044	0,052

1. táblázat

°C	50	100	150
λ ₀ (m·K)	0,039	0,046	0,056

- A kékkel jelzett termékek esetén – a lambda értéket ld. az 1. táblázatban

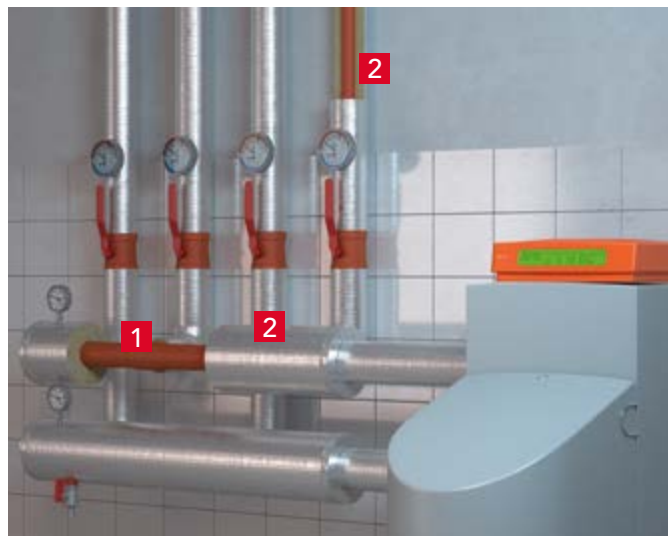
A többi termék esetében ld. a 0. táblázatban.

λ₁₀ = **0,033 W/mK** – a 0. táblázat értékeihez tartozó csőhajak esetében

λ₁₀ = **0,034 W/mK** – az 1. táblázat értékeihez tartozó csőhajak esetében

Alkalmazási terület

Csővezetékek, hőtápvetékek szigetelése.



- 1 csővezeték
- 2 ROCKWOOL 800



Raklapméretek: 1200 × 800 × 2160 mm
 Egy raklap tartalma: 2,0736 m³



Csomagméretek: 1020 × 392 × 391 mm
 Egy csomag tartalma: 0,157 m³



Belső átmérő	Falvastagság [mm]							
	20	30	40	50	60	70	80	100
	hossz 1000 mm							
nettó ár [Ft] / bruttó ár [Ft] Rendelési termékkód / db szám a dobozban								
15	590 / 749 32032/48	740 / 940 109062/25	1 175 / 1 492 217592/16					
18	690 / 876 32033/42	910 / 1 156 109060/25	1 364 / 1 732 217593/12					
22	710 / 902 32034/36	930 / 1 181 109051/20	1 100 / 1 397 17475/13	1 380 / 1 753 16211/9	1 780 / 2 261 20059/6			
28	780 / 991 32035/30	970 / 1 232 32036/20	1 415 / 1 797 17479/12	1 500 / 1 905 16212/9	1 800 / 2 286 18060/6			
35	810 / 1 029 32037/25	1 000 / 1 270 32038/16	1 250 / 1 588 17467/9	2 080 / 2 642 17468/7	2 100 / 2 667 18061/5			
42	860 / 1 092 32039/20	1 035 / 1 314 32040/12	1 350 / 1 715 32041/9	2 090 / 2 654 14566/6	2 300 / 2 921 19417/4			
48	920 / 1 168 14567/16	1 100 / 1 397 109056/12	1 475 / 1 873 32042/9	2 100 / 2 667 14569/6	2 600 / 3 302 16421/4			
54	950 / 1 207 74248/16	1 210 / 1 537 74256/10	1 500 / 1 905 74251/8	2 120 / 2 692 74253/5	3 450 / 4 382 19065/4			
60	1 000 / 1 270 14573/12	1 350 / 1 715 14574/9	2 231 / 2 833 14575/6	3 216 / 4 084 260286/5	4 900 / 6 223 266975/1			
64	1 516 / 1 925 229813/12	1 786 / 2 268 229816/9	2 276 / 2 891 229818/6	3 275 / 4 159 229819/4	4 920 / 6 248 266978/1			
70		1 981 / 2 516 229822/8	2 437 / 3 095 229825/5	3 300 / 4 191 21734/4	4 980 / 6 325 266980/1	4 758 / 6 043 27686/1		
76		1 985 / 2 521 16788/7	2 650 / 3 366 16789/5	3 330 / 4 229 16790/4	5 088 / 6 462 266981/1	5 500 / 6 985 266982/1		
89		1 995 / 2 534 16791/6	2 928 / 3 719 229829/4	4 128 / 5 243 266984/1	5 110 / 6 490 266985/1	5 750 / 7 303 266986/1	7 000 / 8 890 266987/1	8 681 / 11 025 16040/1
108		3 494 / 4 437 267587/4	3 804 / 4 831 229833/1	4 720 / 5 994 267377/1	5 150 / 6 541 267378/1	6 000 / 7 620 267623/1	7 025 / 8 922 267380/1	8 700 / 11 049 14602/1
114		3 500 / 4 280 267588/4	4 078 / 5 179 229909/1	4 834 / 6 139 229910/1	5 372 / 6 822 229836/1	6 030 / 7 658 267431/1	7 100 / 9 017 29581/1	8 900 / 11 303 15945/1
133		3 549 / 4 507 229838/1	4 084 / 5 187 229841/1	4 990 / 6 337 266996/1	5 740 / 7 290 266997/1	6 046 / 7 678 28669/1	6 879 / 8 736 15950/1	10 326 / 13 114 15951/1
140		3 749 / 4 761 229844/1	4 160 / 5 283 267000/1	5 100 / 6 477 267001/1	5 869 / 7 454 267221/1	6 257 / 7 946 21958/1	7 366 / 9 355 17915/1	10 633 / 13 504 16013/1
159				5 294 / 6 723 267068/1	6 326 / 8 034 16722/1	6 571 / 8 345 16722/1	7 528 / 9 561 19233/1	11 347 / 14 411 15954/1
169				5 950 / 7 557 267220/1	6 549 / 8 509 29582/1	6 700 / 8 509 29582/1	7 642 / 9 705 29583/1	11 649 / 14 794 20686/1
194								12 300 / 15 621 18132/1
219								14 725 / 18 701 16006/1
273								16 993 / 21 581 16005/1

Magasépítés /GBI/
Magastető és beltéri szigetelésekMagasépítés /GBI/
Válaszfal és akusztikai szigetelésekMagasépítés /GBI/
Homlokzati hőszigetelések

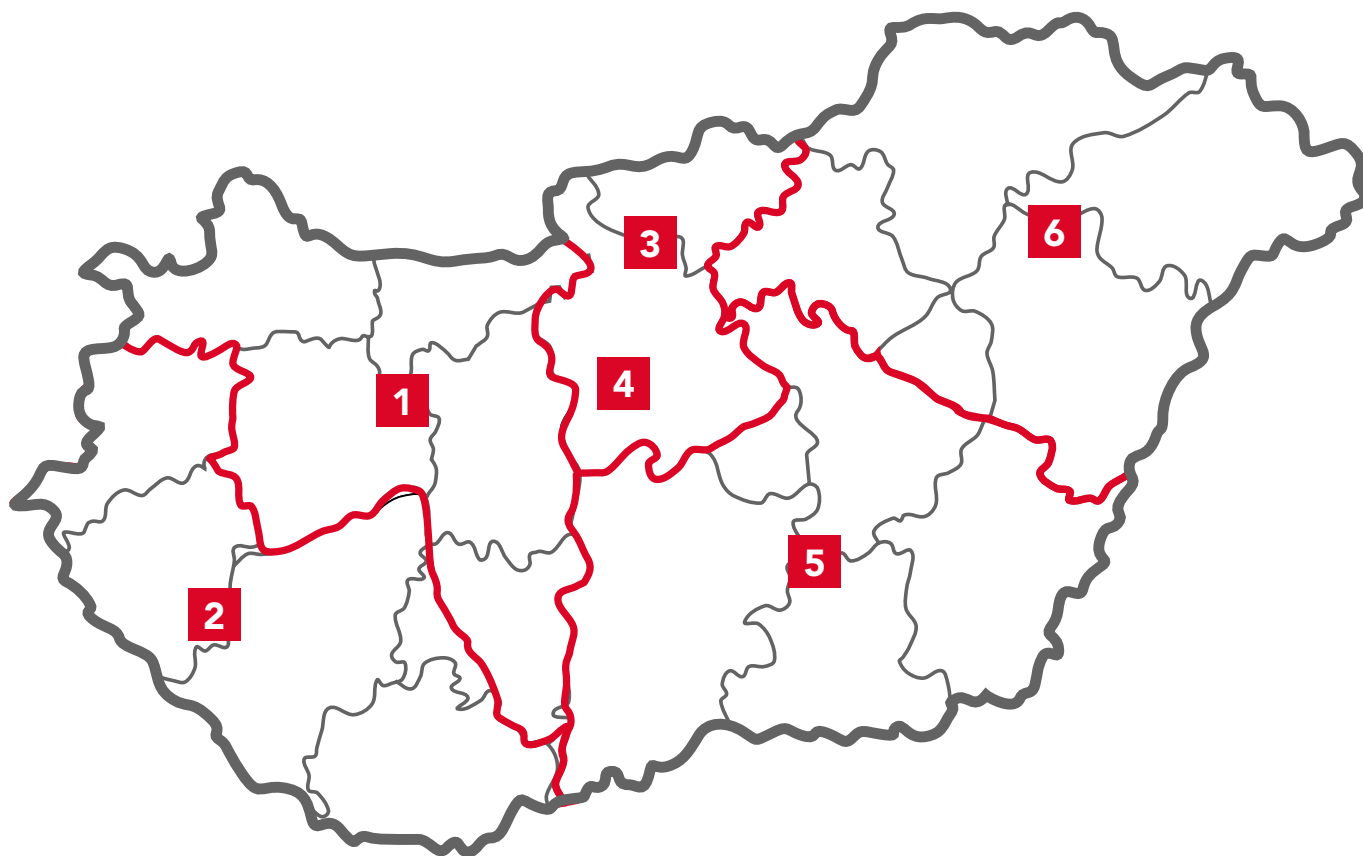
Vakolható szigetelés /RET/

Lapostető /FRI/ Lapostető
hőszigetelések – projektktermékekGépezet /ITI/ Gépezeti
és tűzvédelmi szigetelések

A BRUTTÓ ÁRAK 27% ÁFÁT TARTALMAZNAK.

Építkezik, felújít?

Hívja az Önhöz legközelebbi területi képviselőnket!



1. Északnyugat-Magyarország

Vasvári László
Tel.: +36 30 311 9719
laszlo.vasvari@rockwool.com

2. Délnyugat-Magyarország

Ambrus Zsolt
Tel.: +36 30 311 1783
zsolt.ambrus@rockwool.com

3. Közép-Magyarország

Galló Orsolya
Tel.: +36 30 268 1485
orsolya.gallo@rockwool.com

4. Közép-Magyarország

Kiss Norbert
Tel.: +36 30 971 4290
norbert.kiss@rockwool.com

5. Délkelet-Magyarország

Hugyi Szabolcs
Tel.: +36 30 940 4849
szabolcs.hugyi@rockwool.com

6. Északkelet-Magyarország

Polonkai Zoltán
Tel.: +36 30 901 3162
zoltan.polonkai@rockwool.com

Műszaki szigetelések

Mészáros József
értékesítési vezető
Tel.: +36 30 458 0811
jozsef.meszáros@rockwool.com

Szaktanácsadás építészek, tűzvédelmi szakemberek részére

Lestyán Mária
fejlesztési vezető
Tel.: +36 30 474 1702
maria.lestyan@rockwool.com

Lapostető, ipari csarnok szigetelések

Hegedűs Viktor
értékesítési vezető
Tel.: +36 30 216 4628
viktor.hegedus@rockwool.com

Szaktanácsadás-építészlátogatás

Teleki János
építésszámológ, építészlátogató
Tel.: +36 30 268 1484
janos.teleki@rockwool.com

A KISZOLGÁLÁS SZERZŐDÖTT PARTNEREINKEN KERESZTÜL,
A MINDENKOR ÉRVÉNYES SZÁLLÍTÁSI FELTÉTELEK SZERINT TÖRTÉNIK!

A technológiai fejlesztésekből és a legújabb kutatások eredményeinek felhasználásából adódó változtatások jogát fenntartjuk. Az esetleges nyomdai hibákért felelősséget nem vállalunk!

Termékcímke magyarázat

2013. július 1-jén a módosult a 305/2011/EU rendelet az építési termékek forgalmazására vonatkozóan. A harmonizált szabványok vagy európai műszaki értékelés hatálya alá tartozó termékek akkor hozhatóak forgalomba, valamint a 275/2013. Korm. rendelet alapján akkor tervezhető, építhető be, ha a gyártó csatolja a termékhez annak Teljesítmény-nyilatkozatát. A ROCKWOOL Hungary Kft. a termékei mellé elektronikus úton csatolja a teljesítmény nyilatkozatot. Ezt úgy kell értelmezni, hogy a termék címkéjén megtalálható az a webcím (3), ahol ha megadadásra kerül az egyedi terméktípus-azonosító kód (4) pl. RW-PL-G-1041-I akkor le lehet tölteni a konkrét termékhez csatolt DoP-ot/Teljesítménynyilatkozatot. Teljesítmény nyilatkozatra lehet terméknév szerint is keresni, ezt a funkciót elsősorban tervezőknek ajánljuk, mivel ebben az esetben nem a konkrét termékhez csatolt nyilatkozatot érjük el.

ROCKWOOL®							Producer: ROCKWOOL Hungary Kft. 8300 Tapolca, Keszthelyi u. 53. Te.: +36 87 512-103; Fax: +36 87 512-107 Hungary
1	Frontrock Super						13
	Inhomogén homlokzati szigetelő lemez		Thermal insulation for building		Tepelnéizolační deska pro ETICS		
2	Tepelnéizolační deska pro ETICS		Pannello rigido a doppia densità per sistemi di isolamento a cappotto (ETICS)				
	Izolacja Termiczna w budownictwie		Placi rigide de vata bazaltică "Dual Density" pentru izolarea fatadelor				
	Двуслойна изолационна плоскост за фасади		Dvojvrstvá tepelnéizolační deska pro ETICS				
8	Length (mm)	Width (mm)	Thickness (mm)	Area (m ²)	λ_D W/(m*K)	R _D (m ² *K/W)	
	1000	600	100	28,8	0,036	2,75	
					9	10	
						EN 13501-1	
						A1	
						6	
			EN 13162:2012+A1:2015				
11	Notified Body Nr: 1415				RW-PL-G-1041-I		
	1415-CPR-9-(C-7/2010)				RW-PL/G-DoP-1041/T/17/w1		
14	MW-EN 13162-T5-DS(70,-)-DS(70,90)-CS(10)20-TR10-PL(5)250-WS-WL(P)-MU1				http://dop.rockwool.com		
	86004		Naziv proizvoda: KAMENA VUNA Proizvođač: ROCKWOOL Hungary Kft. Production date: 11/10/2017 Zemlja porijekla: Mađarska Uvoznik: ROCKWOOL ADRIATIC d.o.o. Poduzetnička zona Pišćan Jug 130, Zajci HR-52333 Potpišćan, Tel: 00385 (0)52 858 500		16:10:37		
					7		
							
	5901193201548						

- | | |
|--|--|
| 1. A termék kereskedelmi neve | 10. Hővezetési ellenállás |
| 2. A termék alkalmazási területe | 11. A megfelelőség értékelésben részt vevő bejelentett szervezet száma és az igazolás száma. |
| 3. A DoP elérési webcíme | 12. A termék első jelölése évének utolsó két számjegye amióta CE-jelöléssel van ellátva. |
| 4. Egyedi terméktípus-azonosító kód | 13. A gyártó címe |
| 5. DoP – Teljesítménynyilatkozat száma | 14. Bejelentett teljesítmény szintje vagy osztályai |
| 6. Tűzvédelmi osztály | |
| 7. A gyártás időpontja | |
| 8. Méretek (hosszúság, szélesség, vastagság) | |
| 9. Deklarált hővezetési tényező | |



ROCKWOOL Hungary Kft.
Budapesti iroda:
H-1123 Budapest, Alkotás út 39/c.
Tel.: +36 1 225 2400
Fax: +36 1 225 2401
www.ROCKWOOL.hu
e-mail: info@rockwool.hu